
	COMUNICACIÓN EXTERNA	Código: GCA-FO-02	
	E.S.E HOSPITAL REGIONAL CENTRO	Versión: 2	
		Fecha: agosto 2024	
		Pag.:1	

### EJE 3: IMPULSO A LA CULTURA DE LA SALUD

**META DE LA LÍNEA DE ACCIÓN:** Desarrollo de herramientas de comunicación e información para la promoción y socialización de una cultura de bienestar y salud con perspectiva comunitaria.

**ACTIVIDAD:** Publicación de piezas informativas en los medios institucionales para la promoción y mantenimiento de la salud.

Con el fin de dar cumplimiento a la meta planteada se realizaron imágenes informativas, las cuales informan y describen temas relacionados con el cuidado de la salud y la prevención de enfermedades.

Esta estrategia se difundió a través de las redes sociales de la ESE HOSPITAL REGIONAL CENTRO.

Facebook: <https://www.facebook.com/share/1BqE35P7yx/>

Instagram: <https://www.instagram.com/esecentro?igsh=dGM2NDZnMDBIMXli>

Así mismo se anexa al presente documento muestra de las imágenes informativas creadas, (Anexo 1).

**"Unidos por una atención más segura y más humana"**

KDX VDA, BARRIO MIRAFLOREZ, Cel.3118111189

[secretariageneral@centroese.gov.co](mailto:secretariageneral@centroese.gov.co) – [www.esecentro.com.co](http://www.esecentro.com.co)

Gramalote- Norte de Santander



## Anexo 1

# DÍA MUNDIAL DE LAS ENFERMEDADES RARAS

Es importante reconocer que las enfermedades raras o huérfanas, no son solo una cuestión de salud, sino también de inclusión y equidad.

**28 DE FEBRERO**

No estas solo. Hay una comunidad global que se preocupa por ti y que trabaja para mejorar tu calidad de vida.

**¡Nuestro equipo de salud, está contigo!**



[WWW.ESECENTRO.COM.CO](http://WWW.ESECENTRO.COM.CO)

*Unidos por una atención más segura y más humana*



**"Unidos por una atención más segura y más humana"**

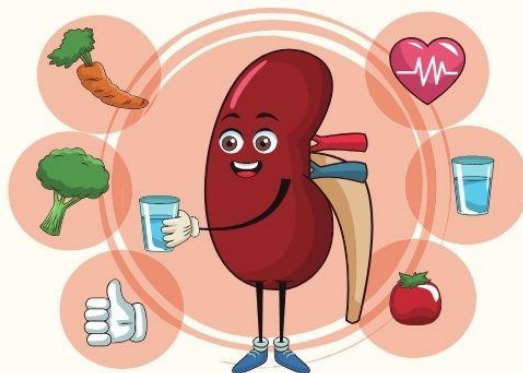
KDX VDA, BARRIO MIRAFLOREZ, Cel.3118111189

[secretariageneral@centroese.gov.co](mailto:secretariageneral@centroese.gov.co) – [www.esecentro.com.co](http://www.esecentro.com.co)

Gramalote- Norte de Santander



# DÍA MUNDIAL DEL RIÑÓN




 Controla tu presión arterial

 Realízate un chequeo anual de la función renal

 Realiza al menos 30 minutos de ejercicio al día

 Regula los niveles de sal en los alimentos

 Consume agua

 Lleva una dieta saludable

 No fumes

 Evita consumir bebidas alcohólicas



*Unidos por una atención más segura y más humana*




**"Unidos por una atención más segura y más humana"**

KDX VDA, BARRIO MIRAFLOREZ, Cel.3118111189

[secretariageneral@centroese.gov.co](mailto:secretariageneral@centroese.gov.co) – [www.esecentro.com.co](http://www.esecentro.com.co)


Gramalote- Norte de Santander



# SEMANA MUNDIAL CONTRA LA LEPRA

**Síntomas**

Manchas o nódulos claros u oscuros en la piel, que provocan lesiones cutáneas y pérdida de sensibilidad en la zona afectada.



**¿Cómo se transmite?**

A través del contacto cercano y frecuente con personas infectadas no tratadas.

**“PONER FIN A LA DISCRIMINACIÓN, EL ESTIGMA Y LOS PREJUICIOS ES FUNDAMENTAL PARA ACABAR CON LA LEPRA”**





COMUNICACIÓN EXTERNA  
E.S.E HOSPITAL REGIONAL CENTRO

Código: GCA-FO-02  
Versión: 2  
Fecha: agosto 2024  
Pag.:5



Gobernación  
de Norte de  
Santander

# ¿YA TE HICISTE LA CITOLOGÍA?



Acércate a un punto de servicio de los hospitales y centros de salud de la ESE Hospital Regional Centro o al área de enfermería.

Lunes a Viernes:  
8:00 AM a 12:00 PM y  
2:00 PM a 4:00 PM

Sábados y Domingos:  
De 8:00 AM a 12:00 PM

**¡TODOS PODEMOS  
PREVENIR EL  
CANCER DE  
CUELLO UTERINO!**

**"Unidos por una atención más segura y más humana"**

KDX VDA, BARRIO MIRAFLOREZ, Cel.3118111189

[secretariageneral@centroese.gov.co](mailto:secretariageneral@centroese.gov.co) – [www.esecentro.com.co](http://www.esecentro.com.co)

Gramalote- Norte de Santander



COMUNICACIÓN EXTERNA  
E.S.E HOSPITAL REGIONAL CENTRO

Código: GCA-FO-02  
Versión: 2  
Fecha: agosto 2024  
Pag.:6



Gobernación  
de Norte de  
Santander

# SEMANA DE LA LACTANCIA MATERNA

Del 1 al 7 de Agosto



**Prioricemos La Lactancia  
Materna**

**Construyendo Sistemas De Apoyo  
Sostenibles**



**La Lactancia Materna, es un  
acto de amor que fortalece el  
vínculo entre madre e hijo.**

**"Unidos por una atención más segura y más humana"**

KDX VDA, BARRIO MIRAFLOREZ, Cel.3118111189

[secretariageneral@centroese.gov.co](mailto:secretariageneral@centroese.gov.co) – [www.esecentro.com.co](http://www.esecentro.com.co)

Gramalote- Norte de Santander



**24 DE MARZO**



# DÍA MUNDIAL CONTRA LA *Tuberculosis*

## ¿CÓMO SE TRANSMITE?

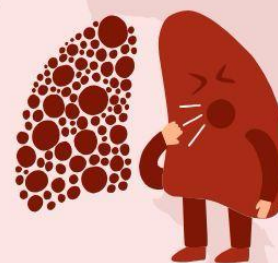
De persona a persona a través del aire, al inhalar bacterias expulsadas por una persona infectada al toser, estornudar o escupir.

## ¿QUÉ HACER SI HAY SÍNTOMAS?

Se realizarán exámenes (muestra de esputo) para comprobar si hay presencia de la enfermedad.

## TRATAMIENTO

Combinación de antibiotico durante seis meses y supervisión del paciente, para evitar complicaciones.



**"Unidos por una atención más segura y más humana"**

KDX VDA, BARRIO MIRAFLOREZ, Cel.3118111189

[secretariageneral@centroese.gov.co](mailto:secretariageneral@centroese.gov.co) – [www.esecentro.com.co](http://www.esecentro.com.co)

Gramalote- Norte de Santander



15 de  
Febrero

# Día mundial de la lucha contra el Cáncer Infantil

Mantente alerta si tu hijo(a) presenta alguno de los siguientes síntomas y acude de inmediato al médico

1



Fiebre injustificada durante más de 2 semanas

5



Masas en cuello, ganglios inflamados

2



Pérdida de peso y fatiga

6



Dolor en huesos, articulaciones o espalda

3



Hematomas, puntos rojos y sangrados

7



Infecciones repetitivas

4



Dolor y crecimiento del abdomen

8



Pérdida de apetito



[WWW.ESECENTRO.COM.CO](http://WWW.ESECENTRO.COM.CO)

*Unidos por una atención más segura y más humana*



**"Unidos por una atención más segura y más humana"**

KDX VDA, BARRIO MIRAFLOREZ, Cel.3118111189

[secretariageneral@centroese.gov.co](mailto:secretariageneral@centroese.gov.co) – [www.esecentro.com.co](http://www.esecentro.com.co)

Gramalote- Norte de Santander



COMUNICACIÓN EXTERNA  
E.S.E HOSPITAL REGIONAL CENTRO

Código: GCA-FO-02  
Versión: 2  
Fecha: agosto 2024  
Pag.:9



Gobernación  
de Norte de  
Santander

**abril**  
**AZUL**

Unamos nuestras voces para promover la igualdad de oportunidades y la participación plena de las personas con autismo en nuestra sociedad.

**MES DE LA CONCIENCIACIÓN SOBRE EL AUTISMO**

*Unidos por una atención más segura y más humana*



**"Unidos por una atención más segura y más humana"**

KDX VDA, BARRIO MIRAFLOREZ, Cel.3118111189

[secretariageneral@centroese.gov.co](mailto:secretariageneral@centroese.gov.co) – [www.esecentro.com.co](http://www.esecentro.com.co)

Gramalote- Norte de Santander



COMUNICACIÓN EXTERNA  
E.S.E HOSPITAL REGIONAL CENTRO

Código: GCA-FO-02  
Versión: 2  
Fecha: agosto 2024  
Pag.:10



Gobernación  
de Norte de  
Santander



No existen barreras impuestas por condiciones físicas que no puedan ser traspasadas por la fuerza del alma y el deseo humano.

**21 DE MARZO**

**DÍA MUNDIAL DEL  
SÍNDROME DE  
DOWN**



COMUNICACIÓN EXTERNA  
E.S.E HOSPITAL REGIONAL CENTRO

Código: GCA-FO-02  
Versión: 2  
Fecha: agosto 2024  
Pag.:11



Gobernación  
de Norte de  
Santander



[WWW.ESECENTRO.COM.CO](http://WWW.ESECENTRO.COM.CO)

*Unidos por una atención más segura y más humana*



**"Unidos por una atención más segura y más humana"**

KDX VDA, BARRIO MIRAFLOREZ, Cel.3118111189

[secretariageneral@centroese.gov.co](mailto:secretariageneral@centroese.gov.co) – [www.esecentro.com.co](http://www.esecentro.com.co)

Gramalote- Norte de Santander



COMUNICACIÓN EXTERNA  
E.S.E HOSPITAL REGIONAL CENTRO

Código: GCA-FO-02  
Versión: 2  
Fecha: agosto 2024  
Pag.:12



La empatía y la comprensión son fundamentales para apoyar a las personas con Parkinson. ¡Juntos podemos hacer la diferencia!

**Día mundial del  
PARKINSON**

**11 DE ABRIL**

*Unidos por una atención más segura y más humana*



**"Unidos por una atención más segura y más humana"**

KDX VDA, BARRIO MIRAFLOREZ, Cel.3118111189

[secretariageneral@centroese.gov.co](mailto:secretariageneral@centroese.gov.co) – [www.esecentro.com.co](http://www.esecentro.com.co)

Gramalote- Norte de Santander



# ESTAMOS EN EMERGENCIA NACIONAL POR FIEBRE AMARILLA PREVENIR ES POSIBLE CON LA VACUNACIÓN.

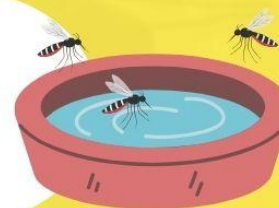


Si tienes síntomas como: fiebre, dolor de cabeza, piel y ojos amarillos, escalofrío, náuseas, poco apetito o vómito puede ser fiebre amarilla y debes acudir a consulta médica.



Para prevenirla, aplícate la vacuna de única dosis

Recuerda prevenir las picaduras, usando toldillos, repelente y eliminando los criaderos de mosquitos, limpiando las pocetas, floreros, llantas, depósitos de basuras. Entre otros.



**"Unidos por una atención más segura y más humana"**

KDX VDA, BARRIO MIRAFLOREZ, Cel.3118111189

[secretariageneral@centroese.gov.co](mailto:secretariageneral@centroese.gov.co) – [www.esecentro.com.co](http://www.esecentro.com.co)

Gramalote- Norte de Santander