


	ACTA DE REUNION	Código: GCA-FO-04	
	E.S.E HOSPITAL REGIONAL CENTRO	Versión: 1	
Fecha: Enero 2021			
Pag.:1			

1. IDENTIFICACIÓN							
TEMA DE LA REUNIÓN:		COMITÉ PYMS					
REUNIÓN CONVOCADA POR:		Gerencia					
PROCESO:	Misional	FECHA:	20	06	2023	ACTA No:	27

2. ORDEN DEL DIA (Asuntos a tratar)	
1.	Saludo y presentación
2.	Lectura resolución del comité promoción y mantenimiento para la salud
3.	Presentación resultados de cumplimiento a indicadores y metas de PYMS I Trimestre
4.	Presentación de hallazgos y acciones de mejoras
5.	Compromisos

3. DESARROLLO		
Siendo las	9:30 a.m.	Se da inicio a la reunión
<p>Se da inicio a la reunión de forma presencial siendo las 9:30 a.m con el personal asistente de los diferentes municipios: coordinadores odontólogos y personal administrativo.</p> <p>Se hace la lectura de la resolución del comité promoción y mantenimiento para la salud a los asistentes, se explica las necesidades del comité y la importancia de tener claridad de los integrantes del comité donde se aclara que las encargadas de liderar las metas de promoción y mantenimiento para la salud son las enfermeras jefes de cada municipio, las cuales deben velar por lograr el cumplimiento de metas y llegar a la estimación en ÓPTIMO.</p> <p>Se aborda la siguiente temática:</p> <p>➤ <b>SEGUIMIENTO AL CUMPLIMIENTO DE METAS</b></p> <p>Los resultados se evalúan respecto al número de actividades a cumplir tomando como base las estipuladas por cada EAPB y siendo ajustados por parte del equipo RIAS con el fin de lograr un mayor cumplimiento al establecer la meta interna más elevada (en el cual sumamos el atraso detectado). Los meses evaluados corresponden desde ENERO hasta JUNIO, de acuerdo a la siguiente escala de medición:</p>		



	ACTA DE REUNION	Código: GCA-FO-04	
	E.S.E HOSPITAL REGIONAL CENTRO	Versión: 1	
Fecha: Enero 2021			
Pag.:2			

Optimo	90% al 100%
Deficiente	80% al 89%
Muy deficiente	60% al 79%
No aceptable	Menor al 60%
No reportó	0%
No aplica	N/A

**Fuente: Riasoft (adaptado de SIGIRES)**

Se explica que las estimaciones fueron estipuladas por las EPS, el equipo RIAS realizó una recuperación de datos que por algunas falencias en cuanto al reporte quedaron por fuera y se logró recuperar información lo cual fue de ayuda para avanzar en indicadores de Pym, sin embargo lo que aún falta por cumplir de meses anteriores se le suma a las metas actuales y con esto el equipo RIAS estableció una meta interna que se evidencia en el programa RIASOFT.

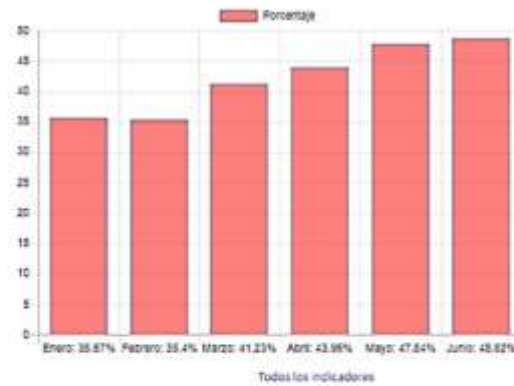
Procedemos a socializar el avance de los resultados en cuanto al cumplimiento de metas de los indicadores de promoción y mantenimiento para la salud de los meses de abril, mayo y junio del año 2023 correspondientes al II trimestre representados en graficas de barras junto al análisis del cumplimiento de cada municipio de acuerdo a la las estimaciones del contratista en EPS NUEVA EPS, SANITAS EPS y COMFAORIENTE.





### CENTRO DE SALUD SAN CAYETANO

CENTRO DE SALUD DE SAN CAYETANO(SANITASUBPYPSC)

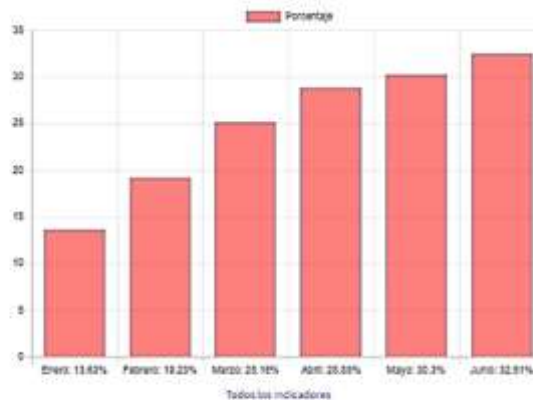


#### INFORMACIÓN DE LA GRÁFICA

EPS SANITAS S.A.S. (SUBSIDIADO) en el contrato SANITASUBPYPSC de la sede CENTRO DE SALUD DE SAN CAYETANO ha obtenido los siguientes resultados en Todos los indicadores :

- En el mes de **Enero** se obtuvo un porcentaje (**No Aceptable**) del 35.67%
- En el mes de **Febrero** se obtuvo un porcentaje (**No Aceptable**) del 35.4%
- En el mes de **Marzo** se obtuvo un porcentaje (**No Aceptable**) del 41.23%
- En el mes de **Abril** se obtuvo un porcentaje (**No Aceptable**) del 43.96%
- En el mes de **Mayo** se obtuvo un porcentaje (**No Aceptable**) del 47.84%
- En el mes de **Junio** se obtuvo un porcentaje (**No Aceptable**) del 48.82%

CENTRO DE SALUD DE SAN CAYETANO(SANITACONPYPSC)



#### INFORMACIÓN DE LA GRÁFICA

SANITAS EPS-C (CONTRIBUTIVO) en el contrato SANITACONPYPSC de la sede CENTRO DE SALUD DE SAN CAYETANO ha obtenido los siguientes resultados en Todos los indicadores :

- En el mes de **Enero** se obtuvo un porcentaje (**No Aceptable**) del 13.63%
- En el mes de **Febrero** se obtuvo un porcentaje (**No Aceptable**) del 19.23%
- En el mes de **Marzo** se obtuvo un porcentaje (**No Aceptable**) del 25.16%
- En el mes de **Abril** se obtuvo un porcentaje (**No Aceptable**) del 28.88%
- En el mes de **Mayo** se obtuvo un porcentaje (**No Aceptable**) del 30.3%
- En el mes de **Junio** se obtuvo un porcentaje (**No Aceptable**) del 32.51%

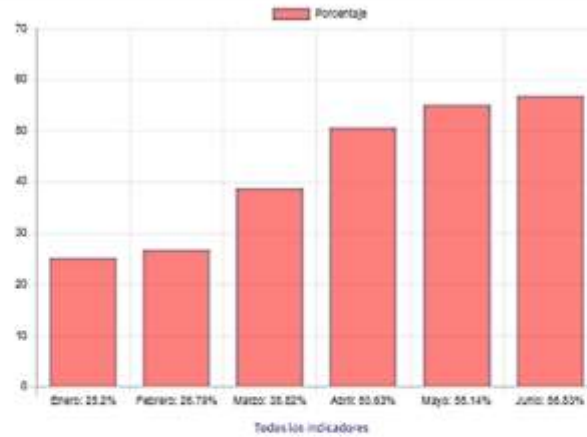


“SALUD CON CALIDAD HUMANA”

KDX VDA, BARRIO MIRAFLORES, Cel.3118111189  
[secretariageneral@esecentro.com.co](mailto:secretariageneral@esecentro.com.co) – [www.esecentronds.com](http://www.esecentronds.com),  
Gramalote- Norte de Santander



CENTRO DE SALUD DE SAN CAYETANO(SANITASUBODOPYSC)

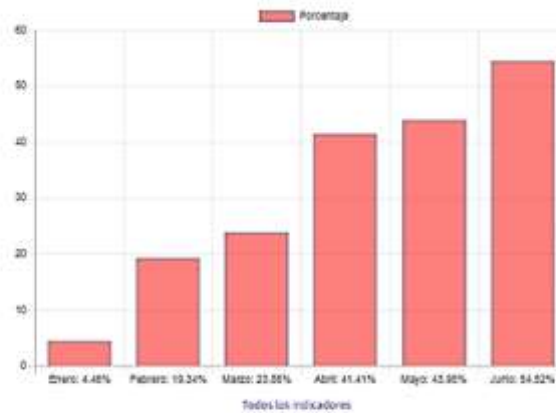


INFORMACIÓN DE LA GRÁFICA

EPS SANITAS S.A.S. (SUBSIDIADO) en el contrato SANITASUBODOPYSC de la sede CENTRO DE SALUD DE SAN CAYETANO ha obtenido los siguientes resultados en Todos los indicadores:

- En el mes de Enero se obtuvo un porcentaje (No Aceptable) del 25.2%
- En el mes de Febrero se obtuvo un porcentaje (No Aceptable) del 26.79%
- En el mes de Marzo se obtuvo un porcentaje (No Aceptable) del 38.82%
- En el mes de Abril se obtuvo un porcentaje (No Aceptable) del 50.63%
- En el mes de Mayo se obtuvo un porcentaje (No Aceptable) del 55.14%
- En el mes de Junio se obtuvo un porcentaje (No Aceptable) del 56.83%

CENTRO DE SALUD DE SAN CAYETANO(SANITACONODOPYSC)



INFORMACIÓN DE LA GRÁFICA

SANITAS EPS-C (CONTRIBUTIVO) en el contrato SANITACONODOPYSC de la sede CENTRO DE SALUD DE SAN CAYETANO ha obtenido los siguientes resultados en Todos los indicadores:

- En el mes de Enero se obtuvo un porcentaje (No Aceptable) del 4.46%
- En el mes de Febrero se obtuvo un porcentaje (No Aceptable) del 19.34%
- En el mes de Marzo se obtuvo un porcentaje (No Aceptable) del 23.86%
- En el mes de Abril se obtuvo un porcentaje (No Aceptable) del 41.41%
- En el mes de Mayo se obtuvo un porcentaje (No Aceptable) del 43.95%
- En el mes de Junio se obtuvo un porcentaje (No Aceptable) del 54.52%



“SALUD CON CALIDAD HUMANA”

KDX VDA, BARRIO MIRAFLORES, Cel.3118111189  
secretariageneral@esecentro.com.co – www.esecentronds.com,  
Gramalote- Norte de Santander



ACTA DE REUNION

Código: GCA-FO-04

Versión: 1

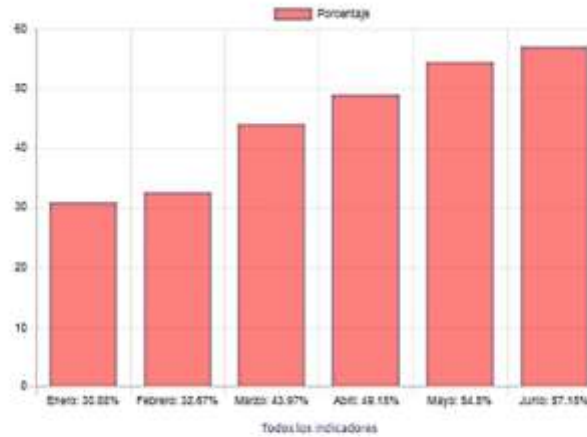
Fecha: Enero 2021

Pag.:5

E.S.E HOSPITAL REGIONAL CENTRO



CENTRO DE SALUD DE SAN CAYETANO(NUEVAEPSSUBPYSPC)

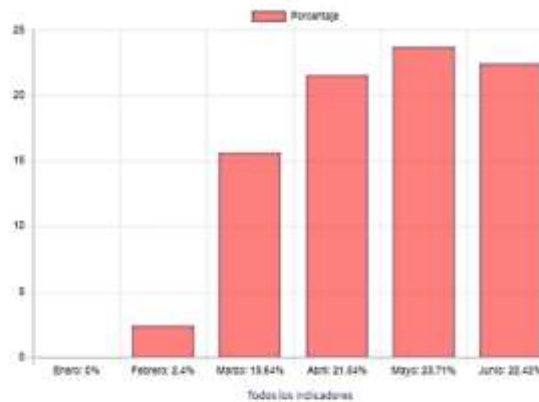


INFORMACIÓN DE LA GRÁFICA

NUEVA EPS SUBSIDIADO en el contrato NUEVAEPSSUBPYSPC de la sede CENTRO DE SALUD DE SAN CAYETANO ha obtenido los siguientes resultados en Todos los indicadores :

- En el mes de **Enero** se obtuvo un porcentaje (**No Aceptable**) del 30.88%
- En el mes de **Febrero** se obtuvo un porcentaje (**No Aceptable**) del 32.67%
- En el mes de **Marzo** se obtuvo un porcentaje (**No Aceptable**) del 43.97%
- En el mes de **Abril** se obtuvo un porcentaje (**No Aceptable**) del 49.15%
- En el mes de **Mayo** se obtuvo un porcentaje (**No Aceptable**) del 54.5%
- En el mes de **Junio** se obtuvo un porcentaje (**No Aceptable**) del 57.15%

CENTRO DE SALUD DE SAN CAYETANO(NUEVAEPSCONCAPSC)



INFORMACIÓN DE LA GRÁFICA

NUEVA EPS CONTRIBUTIVO en el contrato NUEVAEPSCONCAPSC de la sede CENTRO DE SALUD DE SAN CAYETANO ha obtenido los siguientes resultados en Todos los indicadores :

- En el mes de **Enero** se obtuvo un porcentaje (**No Aceptable**) del 0%
- En el mes de **Febrero** se obtuvo un porcentaje (**No Aceptable**) del 2.4%
- En el mes de **Marzo** se obtuvo un porcentaje (**No Aceptable**) del 15.64%
- En el mes de **Abril** se obtuvo un porcentaje (**No Aceptable**) del 21.64%
- En el mes de **Mayo** se obtuvo un porcentaje (**No Aceptable**) del 23.71%
- En el mes de **Junio** se obtuvo un porcentaje (**No Aceptable**) del 22.42%



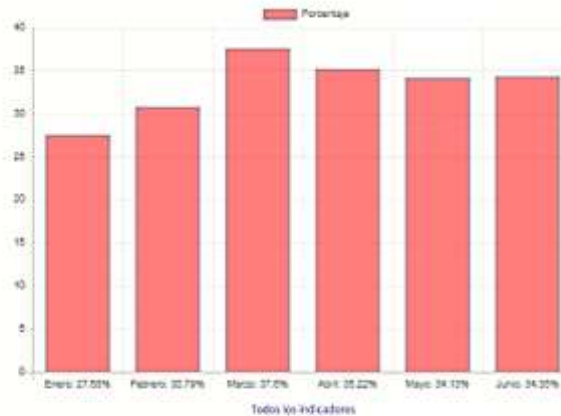
“SALUD CON CALIDAD HUMANA”

KDX VDA, BARRIO MIRAFLORES, Cel.3118111189  
secretariageneral@esecentro.com.co – www.esecentronds.com,  
Gramalote- Norte de Santander



### CENTRO DE SALUD SANTIAGO

CENTRO DE SALUD DE SANTIAGO(NUEVAEPSSUBPYPSAN)

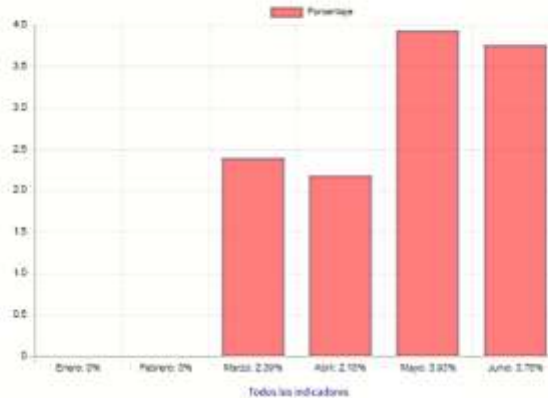


#### INFORMACIÓN DE LA GRÁFICA

NUEVA EPS SUBSIDIADO en el contrato NUEVAEPSSUBPYPSAN de la sede CENTRO DE SALUD DE SANTIAGO ha obtenido los siguientes resultados en Todos los indicadores :

- En el mes de **Enero** se obtuvo un porcentaje (**No Aceptable**) del 27.58%
- En el mes de **Febrero** se obtuvo un porcentaje (**No Aceptable**) del 30.79%
- En el mes de **Marzo** se obtuvo un porcentaje (**No Aceptable**) del 37.6%
- En el mes de **Abril** se obtuvo un porcentaje (**No Aceptable**) del 35.22%
- En el mes de **Mayo** se obtuvo un porcentaje (**No Aceptable**) del 34.13%
- En el mes de **Junio** se obtuvo un porcentaje (**No Aceptable**) del 34.35%

CENTRO DE SALUD DE SANTIAGO(NUEVAEPSCONCAPSA)



#### INFORMACIÓN DE LA GRÁFICA

NUEVA EPS CONTRIBUTIVO en el contrato NUEVAEPSCONCAPSA de la sede CENTRO DE SALUD DE SANTIAGO ha obtenido los siguientes resultados en Todos los indicadores :

- En el mes de **Enero** se obtuvo un porcentaje (**No Aceptable**) del 0%
- En el mes de **Febrero** se obtuvo un porcentaje (**No Aceptable**) del 0%
- En el mes de **Marzo** se obtuvo un porcentaje (**No Aceptable**) del 2.39%
- En el mes de **Abril** se obtuvo un porcentaje (**No Aceptable**) del 2.18%
- En el mes de **Mayo** se obtuvo un porcentaje (**No Aceptable**) del 3.93%
- En el mes de **Junio** se obtuvo un porcentaje (**No Aceptable**) del 3.76%

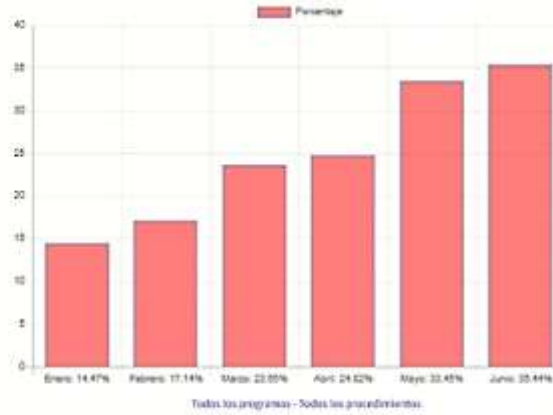


“SALUD CON CALIDAD HUMANA”

KDX VDA, BARRIO MIRAFLORES, Cel.3118111189  
[secretariageneral@esecentro.com.co](mailto:secretariageneral@esecentro.com.co) – [www.esecentronds.com](http://www.esecentronds.com),  
Gramalote- Norte de Santander



CENTRO DE SALUD DE SANTIAGO(CCF050-163-2022)



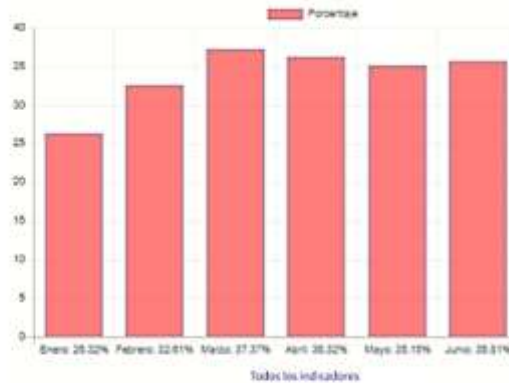
INFORMACIÓN DE LA GRÁFICA

CAJA DE COMPENSACION FAMILIAR DEL ORIENTE COLOMBIANO "COMFAORIENTE" en el contrato CCF050-163-2022 de la sede CENTRO DE SALUD DE SANTIAGO ha obtenido los siguientes resultados en todo el conjunto de actividades/intervenciones contratados:

- En el mes de **Enero** se obtuvo un porcentaje (**No Aceptable**) del 14.47%
- En el mes de **Febrero** se obtuvo un porcentaje (**No Aceptable**) del 17.14%
- En el mes de **Marzo** se obtuvo un porcentaje (**No Aceptable**) del 23.65%
- En el mes de **Abril** se obtuvo un porcentaje (**No Aceptable**) del 24.82%
- En el mes de **Mayo** se obtuvo un porcentaje (**No Aceptable**) del 33.45%
- En el mes de **Junio** se obtuvo un porcentaje (**No Aceptable**) del 35.44%

HOSPITAL SAN VICENTE DE PAUL

PUESTO DE SALUD GRAMALOTE(NUEVAEPSSUBPYPGR)



INFORMACIÓN DE LA GRÁFICA

NUEVA EPS SUBSIDIADO en el contrato NUEVAEPSSUBPYPGR de la sede PUESTO DE SALUD GRAMALOTE ha obtenido los siguientes resultados en Todos los indicadores:

- En el mes de **Enero** se obtuvo un porcentaje (**No Aceptable**) del 26.32%
- En el mes de **Febrero** se obtuvo un porcentaje (**No Aceptable**) del 32.61%
- En el mes de **Marzo** se obtuvo un porcentaje (**No Aceptable**) del 37.37%
- En el mes de **Abril** se obtuvo un porcentaje (**No Aceptable**) del 36.32%
- En el mes de **Mayo** se obtuvo un porcentaje (**No Aceptable**) del 35.15%
- En el mes de **Junio** se obtuvo un porcentaje (**No Aceptable**) del 35.81%

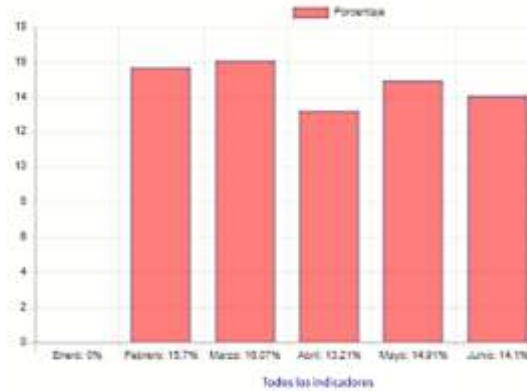


“SALUD CON CALIDAD HUMANA”

KDX VDA, BARRIO MIRAFLORES, Cel.3118111189  
secretariageneral@esecentro.com.co – www.esecentronds.com,  
Gramalote- Norte de Santander



PUESTO DE SALUD GRAMALOTE(NUEVAEPSCONCAPGR)

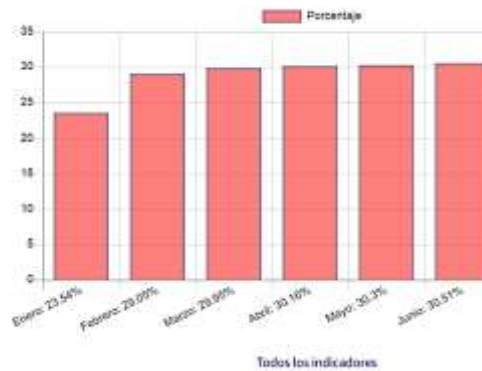


INFORMACIÓN DE LA GRÁFICA

NUEVA EPS CONTRIBUTIVO en el contrato NUEVAEPSCONCAPGR de la sede PUESTO DE SALUD GRAMALOTE ha obtenido los siguientes resultados en Todos los indicadores:

- En el mes de **Enero** se obtuvo un porcentaje (**No Aceptable**) del 0%
- En el mes de **Febrero** se obtuvo un porcentaje (**No Aceptable**) del 15.7%
- En el mes de **Marzo** se obtuvo un porcentaje (**No Aceptable**) del 16.07%
- En el mes de **Abril** se obtuvo un porcentaje (**No Aceptable**) del 13.21%
- En el mes de **Mayo** se obtuvo un porcentaje (**No Aceptable**) del 14.91%
- En el mes de **Junio** se obtuvo un porcentaje (**No Aceptable**) del 14.1%

PUESTO DE SALUD GRAMALOTE(SANITASUBPYGR)



INFORMACIÓN DE LA GRÁFICA

SANITAS EPS-5 (SUBSIDIADO) en el contrato SANITASUBPYGR de la sede PUESTO DE SALUD GRAMALOTE ha obtenido los siguientes resultados en Todos los indicadores:

- En el mes de **Enero** se obtuvo un porcentaje (**No Aceptable**) del 23.54%
- En el mes de **Febrero** se obtuvo un porcentaje (**No Aceptable**) del 29.05%
- En el mes de **Marzo** se obtuvo un porcentaje (**No Aceptable**) del 29.95%
- En el mes de **Abril** se obtuvo un porcentaje (**No Aceptable**) del 30.16%
- En el mes de **Mayo** se obtuvo un porcentaje (**No Aceptable**) del 30.3%
- En el mes de **Junio** se obtuvo un porcentaje (**No Aceptable**) del 30.51%



“SALUD CON CALIDAD HUMANA”

KDX VDA, BARRIO MIRAFLORES, Cel.3118111189  
secretariageneral@esecentro.com.co – www.esecentronds.com,  
Gramalote- Norte de Santander



ACTA DE REUNION

Código: GCA-FO-04

Versión: 1

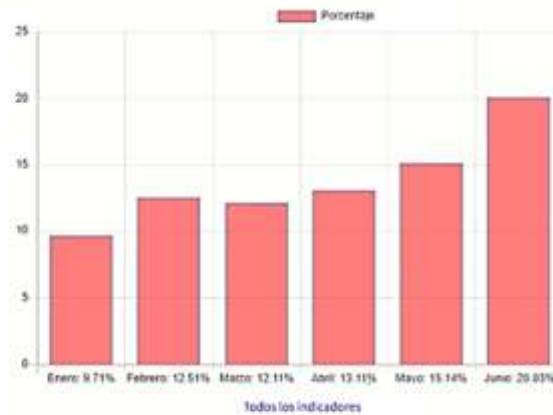
Fecha: Enero 2021

Pag.:9

E.S.E HOSPITAL REGIONAL CENTRO



PUESTO DE SALUD GRAMALOTE(SANITASUBODOPYPGR)

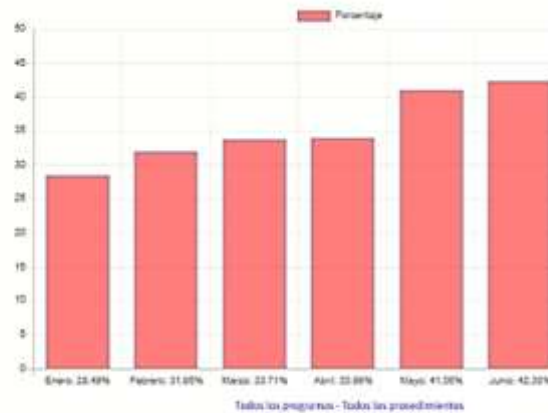


INFORMACIÓN DE LA GRÁFICA

SANITAS EPS-S (SUBSIDIADO) en el contrato SANITASUBODOPYPGR de la sede PUESTO DE SALUD GRAMALOTE ha obtenido los siguientes resultados en Todos los indicadores :

- En el mes de Enero se obtuvo un porcentaje (No Aceptable) del 9.71%
- En el mes de Febrero se obtuvo un porcentaje (No Aceptable) del 12.51%
- En el mes de Marzo se obtuvo un porcentaje (No Aceptable) del 12.11%
- En el mes de Abril se obtuvo un porcentaje (No Aceptable) del 13.11%
- En el mes de Mayo se obtuvo un porcentaje (No Aceptable) del 15.14%
- En el mes de Junio se obtuvo un porcentaje (No Aceptable) del 20.03%

PUESTO DE SALUD GRAMALOTE(CCF050-159-2022)



INFORMACIÓN DE LA GRÁFICA

CAJA DE COMPENSACIÓN FAMILIAR DEL ORIENTE COLOMBIANO "COMFARORIENTE" en el contrato CCF050-159-2022 de la sede PUESTO DE SALUD GRAMALOTE ha obtenido los siguientes resultados en todo el conjunto de actividades/intervenciones contratadas :

- En el mes de Enero se obtuvo un porcentaje (No Aceptable) del 28.49%
- En el mes de Febrero se obtuvo un porcentaje (No Aceptable) del 31.00%
- En el mes de Marzo se obtuvo un porcentaje (No Aceptable) del 33.71%
- En el mes de Abril se obtuvo un porcentaje (No Aceptable) del 33.99%
- En el mes de Mayo se obtuvo un porcentaje (No Aceptable) del 41.06%
- En el mes de Junio se obtuvo un porcentaje (No Aceptable) del 42.38%



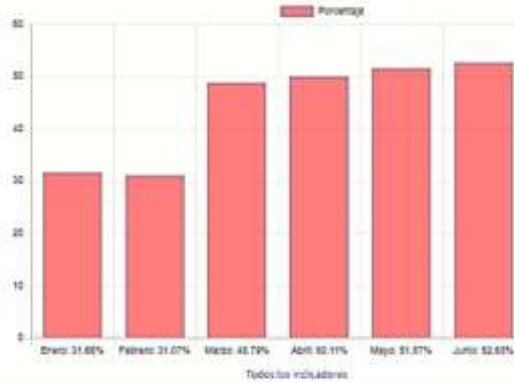
“SALUD CON CALIDAD HUMANA”

KDX VDA, BARRIO MIRAFLORES, Cel.3118111189  
secretariageneral@esecentro.com.co – www.esecentronds.com,  
Gramalote- Norte de Santander



### CENTRO DE SALUD LOURDES

CENTRO DE SALUD LOURDES(SANITASUBPYPLO)

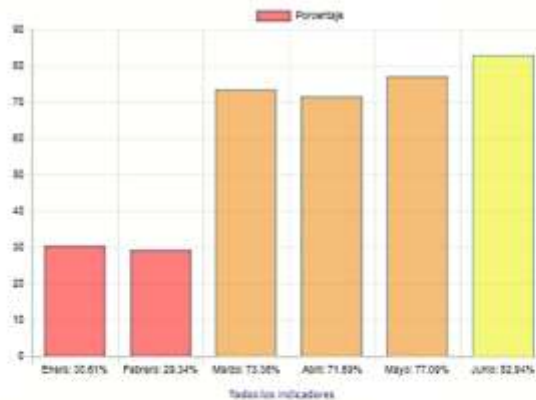


#### INFORMACIÓN DE LA GRÁFICA

EPS SANITAS S.A.S. (SUBSIDIADO) en el contrato **SANITASUBPYPLO** de la sede **CENTRO DE SALUD LOURDES** ha obtenido los siguientes resultados en Todos los indicadores :

- En el mes de **Enero** se obtuvo un porcentaje (**No Aceptable**) del 31.66%
- En el mes de **Febrero** se obtuvo un porcentaje (**No Aceptable**) del 31.07%
- En el mes de **Marzo** se obtuvo un porcentaje (**No Aceptable**) del 48.79%
- En el mes de **Abril** se obtuvo un porcentaje (**No Aceptable**) del 50.11%
- En el mes de **Mayo** se obtuvo un porcentaje (**No Aceptable**) del 51.57%
- En el mes de **Junio** se obtuvo un porcentaje (**No Aceptable**) del 52.65%

CENTRO DE SALUD LOURDES(SANITASUBODOPYPLO)



#### INFORMACIÓN DE LA GRÁFICA

SANITAS EPS-S (SUBSIDIADO) en el contrato **SANITASUBODOPYPLO** de la sede **CENTRO DE SALUD LOURDES** ha obtenido los siguientes resultados en Todos los indicadores :

- En el mes de **Enero** se obtuvo un porcentaje (**No Aceptable**) del 30.61%
- En el mes de **Febrero** se obtuvo un porcentaje (**No Aceptable**) del 29.34%
- En el mes de **Marzo** se obtuvo un porcentaje (**Muy Deficiente**) del 73.36%
- En el mes de **Abril** se obtuvo un porcentaje (**Muy Deficiente**) del 73.36%
- En el mes de **Mayo** se obtuvo un porcentaje (**Muy Deficiente**) del 77.09%
- En el mes de **Junio** se obtuvo un porcentaje (**Deficiente**) del 82.94%



“SALUD CON CALIDAD HUMANA”

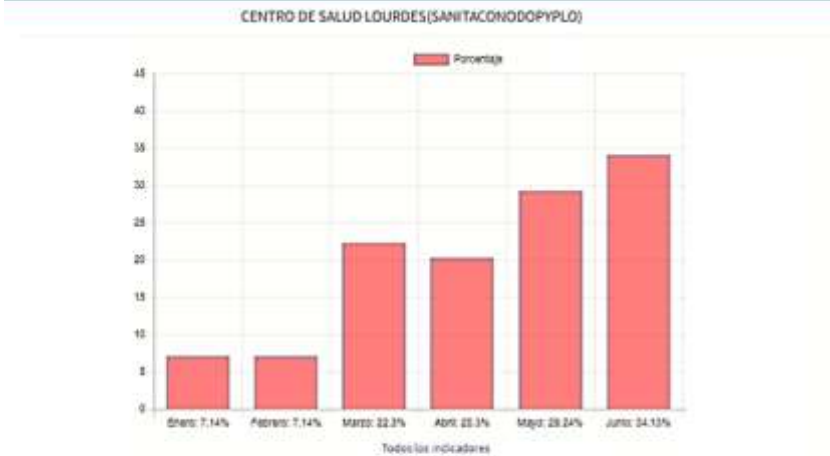
KDX VDA, BARRIO MIRAFLORES, Cel.3118111189  
[secretariageneral@esecentro.com.co](mailto:secretariageneral@esecentro.com.co) – [www.esecentronds.com](http://www.esecentronds.com),  
Gramalote- Norte de Santander



INFORMACIÓN DE LA GRÁFICA

EPS SANITAS S.A.S. CONTRIBUTIVO en el contrato **SANITACONPYPLO** de la sede **CENTRO DE SALUD LOURDES** ha obtenido los siguientes resultados en *Todos los indicadores* :

- En el mes de **Enero** se obtuvo un porcentaje (**No Aceptable**) del 7.14%
- En el mes de **Febrero** se obtuvo un porcentaje (**No Aceptable**) del 8.76%
- En el mes de **Marzo** se obtuvo un porcentaje (**No Aceptable**) del 13.89%
- En el mes de **Abril** se obtuvo un porcentaje (**No Aceptable**) del 12.2%
- En el mes de **Mayo** se obtuvo un porcentaje (**No Aceptable**) del 13.21%
- En el mes de **Junio** se obtuvo un porcentaje (**No Aceptable**) del 15.43%



INFORMACIÓN DE LA GRÁFICA

SANITAS EPS-C (CONTRIBUTIVO) en el contrato **SANITACONODOPYPLO** de la sede **CENTRO DE SALUD LOURDES** ha obtenido los siguientes resultados en *Todos los indicadores* :

- En el mes de **Enero** se obtuvo un porcentaje (**No Aceptable**) del 7.14%
- En el mes de **Febrero** se obtuvo un porcentaje (**No Aceptable**) del 7.14%
- En el mes de **Marzo** se obtuvo un porcentaje (**No Aceptable**) del 22.3%
- En el mes de **Abril** se obtuvo un porcentaje (**No Aceptable**) del 20.3%
- En el mes de **Mayo** se obtuvo un porcentaje (**No Aceptable**) del 29.24%
- En el mes de **Junio** se obtuvo un porcentaje (**No Aceptable**) del 34.13%



“SALUD CON CALIDAD HUMANA”

KDX VDA, BARRIO MIRAFLORES, Cel.3118111189  
[secretariageneral@esecentro.com.co](mailto:secretariageneral@esecentro.com.co) – [www.esecentronds.com](http://www.esecentronds.com),  
Gramalote- Norte de Santander



ACTA DE REUNION

Código: GCA-FO-04

Versión: 1

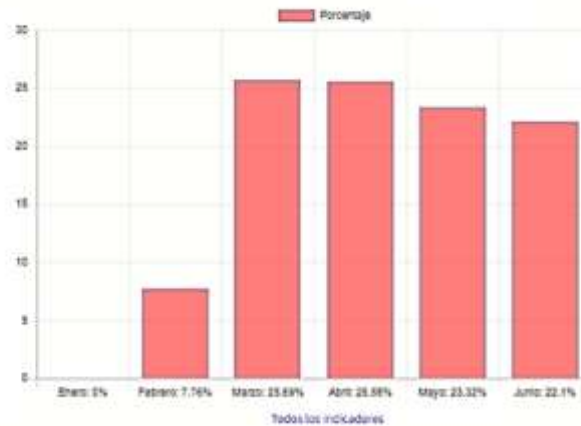
Fecha: Enero 2021

Pag.:12

E.S.E HOSPITAL REGIONAL CENTRO



CENTRO DE SALUD LOURDES(NUEVAEPSCONCAPLO)

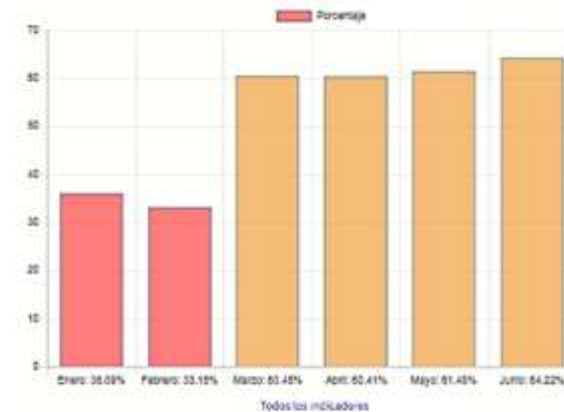


INFORMACIÓN DE LA GRÁFICA

NUEVA EPS CONTRIBUTIVO en el contrato NUEVAEPSCONCAPLO de la sede CENTRO DE SALUD LOURDES ha obtenido los siguientes resultados en Todos los indicadores :

- En el mes de **Enero** se obtuvo un porcentaje (**No Aceptable**) del 0%
- En el mes de **Febrero** se obtuvo un porcentaje (**No Aceptable**) del 7.76%
- En el mes de **Marzo** se obtuvo un porcentaje (**No Aceptable**) del 25.69%
- En el mes de **Abril** se obtuvo un porcentaje (**No Aceptable**) del 25.56%
- En el mes de **Mayo** se obtuvo un porcentaje (**No Aceptable**) del 23.32%
- En el mes de **Junio** se obtuvo un porcentaje (**No Aceptable**) del 22.1%

CENTRO DE SALUD LOURDES(NUEVAEPSSUBPYPLO)



INFORMACIÓN DE LA GRÁFICA

NUEVA EPS SUBSIDIADO en el contrato NUEVAEPSSUBPYPLO de la sede CENTRO DE SALUD LOURDES ha obtenido los siguientes resultados en Todos los indicadores :

- En el mes de **Enero** se obtuvo un porcentaje (**No Aceptable**) del 36.09%
- En el mes de **Febrero** se obtuvo un porcentaje (**No Aceptable**) del 33.15%
- En el mes de **Marzo** se obtuvo un porcentaje (**Muy Deficiente**) del 60.45%
- En el mes de **Abril** se obtuvo un porcentaje (**Muy Deficiente**) del 60.41%
- En el mes de **Mayo** se obtuvo un porcentaje (**Muy Deficiente**) del 61.48%
- En el mes de **Junio** se obtuvo un porcentaje (**Muy Deficiente**) del 64.22%



“SALUD CON CALIDAD HUMANA”

KDX VDA, BARRIO MIRAFLORES, Cel.3118111189  
secretariageneral@esecentro.com.co – www.esecentronds.com,  
Gramalote- Norte de Santander



ACTA DE REUNION

Código: GCA-FO-04

Versión: 1

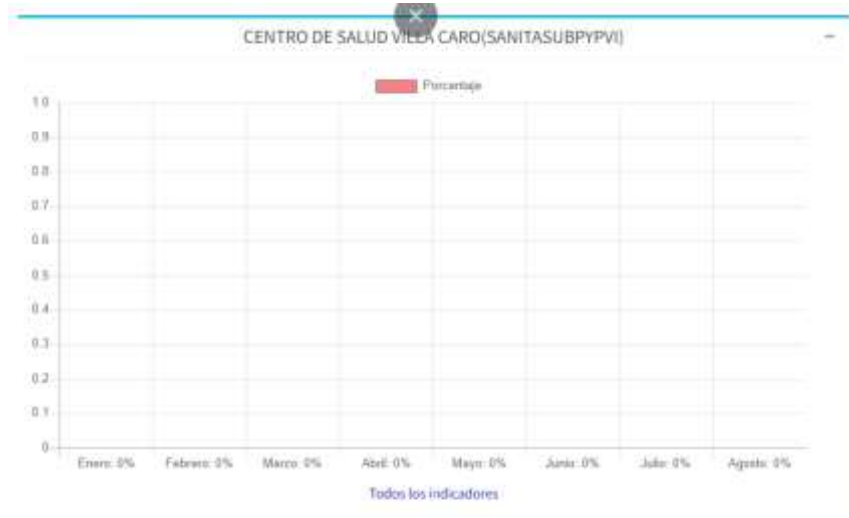
Fecha: Enero 2021

Pag.:13

E.S.E HOSPITAL REGIONAL CENTRO



### CENTRO DE SALUD VILLA CARO



#### INFORMACIÓN DE LA GRÁFICA

SANITAS EPS-S (SUBSIDIADO) en el contrato **SANITASUBPYPVI** la sede **CENTRO DE SALUD VILLA CARO** obtuvo un cumplimiento del 0% en *Todos los indicadores*



#### INFORMACIÓN DE LA GRÁFICA

SANITAS EPS-S (SUBSIDIADO) en el contrato **SANITASUBODOPYPVI** la sede **CENTRO DE SALUD VILLA CARO** obtuvo un cumplimiento del 0% en *Todos los indicadores*



“SALUD CON CALIDAD HUMANA”

KDX VDA, BARRIO MIRAFLORES, Cel.3118111189  
[secretariageneral@esecentro.com.co](mailto:secretariageneral@esecentro.com.co) – [www.esecentronds.com](http://www.esecentronds.com),  
Gramalote- Norte de Santander



ACTA DE REUNION

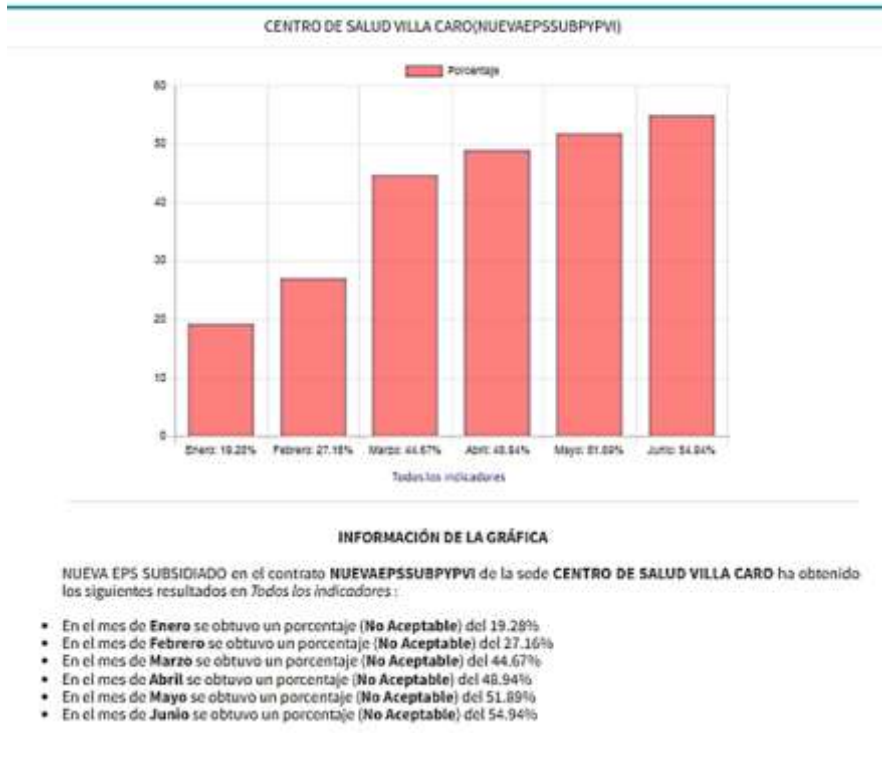
Código: GCA-FO-04

Versión: 1

Fecha: Enero 2021

Pag.:14

E.S.E HOSPITAL REGIONAL CENTRO



“SALUD CON CALIDAD HUMANA”

KDX VDA, BARRIO MIRAFLORES, Cel.3118111189  
secretariageneral@esecentro.com.co – www.esecentronds.com,  
Gramalote- Norte de Santander



ACTA DE REUNION

Código: GCA-FO-04

Versión: 1

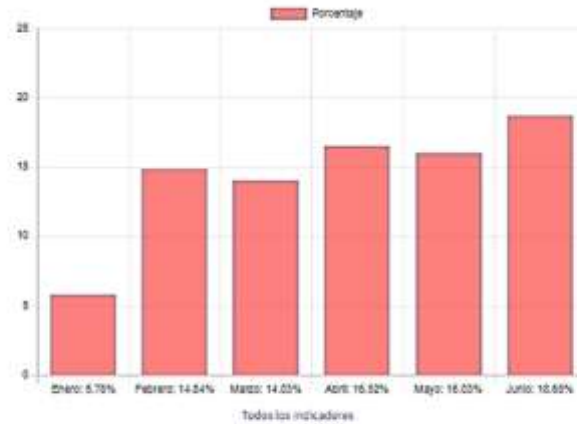
Fecha: Enero 2021

Pag.:15

E.S.E HOSPITAL REGIONAL CENTRO



CENTRO DE SALUD VILLA CARO(NUEVACONTCAPITADOPYP)

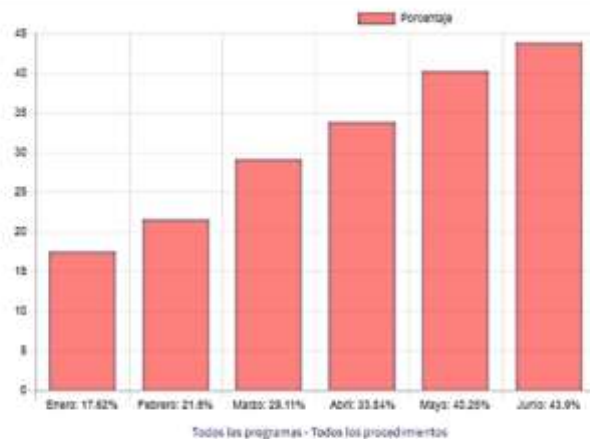


INFORMACIÓN DE LA GRÁFICA

NUEVA EP5 CONTRIBUTIVO en el contrato NUEVACONTCAPITADOPYP de la sede CENTRO DE SALUD VILLA CARO ha obtenido los siguientes resultados en Todos los indicadores :

- En el mes de **Enero** se obtuvo un porcentaje (**No Aceptable**) del 5.78%
- En el mes de **Febrero** se obtuvo un porcentaje (**No Aceptable**) del 14.84%
- En el mes de **Marzo** se obtuvo un porcentaje (**No Aceptable**) del 14.03%
- En el mes de **Abril** se obtuvo un porcentaje (**No Aceptable**) del 16.52%
- En el mes de **Mayo** se obtuvo un porcentaje (**No Aceptable**) del 16.03%
- En el mes de **Junio** se obtuvo un porcentaje (**No Aceptable**) del 18.66%

CENTRO DE SALUD VILLA CARO(CCF050-161-2022)



INFORMACIÓN DE LA GRÁFICA

CAJA DE COMPENSACION FAMILIAR DEL ORIENTE COLOMBIANO "COMFAORIENTE" en el contrato CCF050-161-2022 de la sede CENTRO DE SALUD VILLA CARO ha obtenido los siguientes resultados en todo el conjunto de actividades/intervenciones contratados :

- En el mes de **Enero** se obtuvo un porcentaje (**No Aceptable**) del 17.62%
- En el mes de **Febrero** se obtuvo un porcentaje (**No Aceptable**) del 21.6%
- En el mes de **Marzo** se obtuvo un porcentaje (**No Aceptable**) del 29.11%
- En el mes de **Abril** se obtuvo un porcentaje (**No Aceptable**) del 33.84%
- En el mes de **Mayo** se obtuvo un porcentaje (**No Aceptable**) del 40.25%
- En el mes de **Junio** se obtuvo un porcentaje (**No Aceptable**) del 43.9%



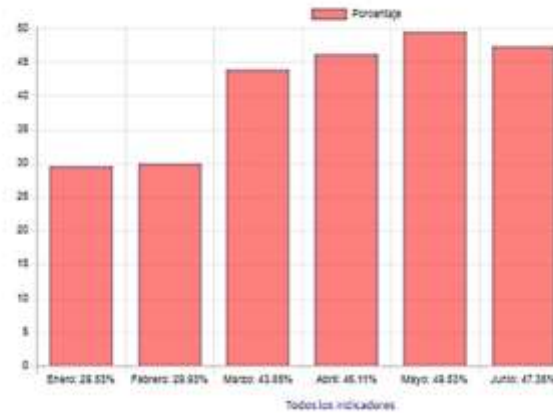
“SALUD CON CALIDAD HUMANA”

KDX VDA, BARRIO MIRAFLORES, Cel.3118111189  
[secretariageneral@esecentro.com.co](mailto:secretariageneral@esecentro.com.co) – [www.esecentronds.com](http://www.esecentronds.com),  
Gramalote- Norte de Santander



### HOSPITAL NUESTRA SEÑORA DE BELÉN

HOSPITAL NUESTRA SEÑORA DE BELEN(SANITASUBPYSP)

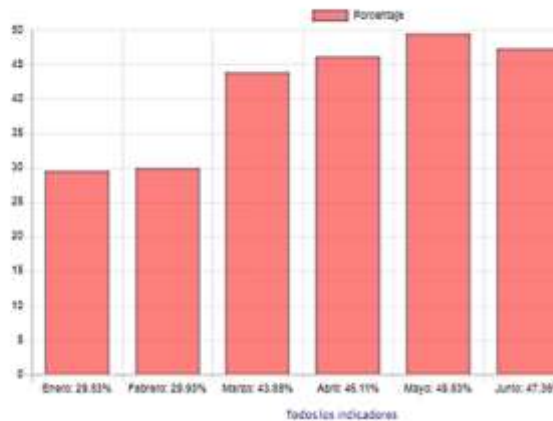


#### INFORMACIÓN DE LA GRÁFICA

EPS SANITAS S.A.S. (SUBSIDIADO) en el contrato SANITASUBPYSP de la sede HOSPITAL NUESTRA SEÑORA DE BELEN ha obtenido los siguientes resultados en Todos los indicadores :

- En el mes de **Enero** se obtuvo un porcentaje (**No Aceptable**) del 29.53%
- En el mes de **Febrero** se obtuvo un porcentaje (**No Aceptable**) del 29.93%
- En el mes de **Marzo** se obtuvo un porcentaje (**No Aceptable**) del 43.85%
- En el mes de **Abril** se obtuvo un porcentaje (**No Aceptable**) del 46.11%
- En el mes de **Mayo** se obtuvo un porcentaje (**No Aceptable**) del 49.53%
- En el mes de **Junio** se obtuvo un porcentaje (**No Aceptable**) del 47.36%

HOSPITAL NUESTRA SEÑORA DE BELEN(SANITASUBPYSP)



#### INFORMACIÓN DE LA GRÁFICA

EPS SANITAS S.A.S. (SUBSIDIADO) en el contrato SANITASUBPYSP de la sede HOSPITAL NUESTRA SEÑORA DE BELEN ha obtenido los siguientes resultados en Todos los indicadores :

- En el mes de **Enero** se obtuvo un porcentaje (**No Aceptable**) del 29.53%
- En el mes de **Febrero** se obtuvo un porcentaje (**No Aceptable**) del 29.93%
- En el mes de **Marzo** se obtuvo un porcentaje (**No Aceptable**) del 43.85%
- En el mes de **Abril** se obtuvo un porcentaje (**No Aceptable**) del 46.11%
- En el mes de **Mayo** se obtuvo un porcentaje (**No Aceptable**) del 49.53%
- En el mes de **Junio** se obtuvo un porcentaje (**No Aceptable**) del 47.36%



“SALUD CON CALIDAD HUMANA”

KDX VDA, BARRIO MIRAFLORES, Cel.3118111189  
secretariageneral@esecentro.com.co – www.esecentronds.com,  
Gramalote- Norte de Santander



ACTA DE REUNION

Código: GCA-FO-04

Versión: 1

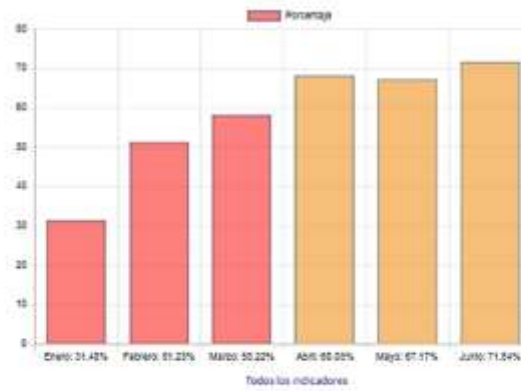
Fecha: Enero 2021

Pag.:17

E.S.E HOSPITAL REGIONAL CENTRO



HOSPITAL NUESTRA SEÑORA DE BELEN(SANITASUBODOPYSP)

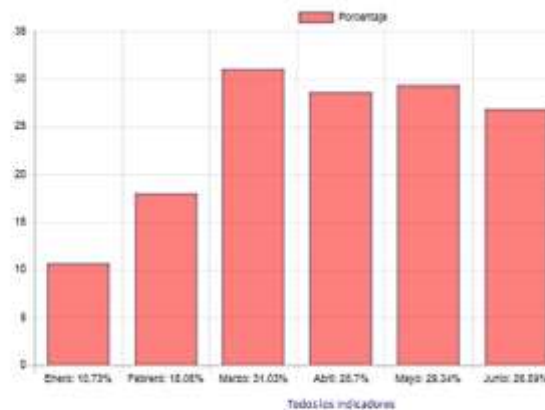


INFORMACIÓN DE LA GRÁFICA

EPS SANITAS S.A.S. (SUBSIDIADO) en el contrato SANITASUBODOPYSP de la sede HOSPITAL NUESTRA SEÑORA DE BELEN ha obtenido los siguientes resultados en Todos los indicadores :

- En el mes de **Enero** se obtuvo un porcentaje (**No Aceptable**) del 31.48%
- En el mes de **Febrero** se obtuvo un porcentaje (**No Aceptable**) del 61.23%
- En el mes de **Marzo** se obtuvo un porcentaje (**No Aceptable**) del 58.22%
- En el mes de **Abril** se obtuvo un porcentaje (**Muy Deficiente**) del 68.08%
- En el mes de **Mayo** se obtuvo un porcentaje (**Muy Deficiente**) del 67.17%
- En el mes de **Junio** se obtuvo un porcentaje (**Muy Deficiente**) del 71.54%

HOSPITAL NUESTRA SEÑORA DE BELEN(SANITACONPYSP)



INFORMACIÓN DE LA GRÁFICA

EPS SANITAS S.A.S. CONTRIBUTIVO en el contrato SANITACONPYSP de la sede HOSPITAL NUESTRA SEÑORA DE BELEN ha obtenido los siguientes resultados en Todos los indicadores :

- En el mes de **Enero** se obtuvo un porcentaje (**No Aceptable**) del 10.73%
- En el mes de **Febrero** se obtuvo un porcentaje (**No Aceptable**) del 18.06%
- En el mes de **Marzo** se obtuvo un porcentaje (**No Aceptable**) del 31.03%
- En el mes de **Abril** se obtuvo un porcentaje (**No Aceptable**) del 28.7%
- En el mes de **Mayo** se obtuvo un porcentaje (**No Aceptable**) del 29.34%
- En el mes de **Junio** se obtuvo un porcentaje (**No Aceptable**) del 26.89%



“SALUD CON CALIDAD HUMANA”

KDX VDA, BARRIO MIRAFLORES, Cel.3118111189  
secretariageneral@esecentro.com.co – www.esecentronds.com,  
Gramalote- Norte de Santander



ACTA DE REUNION

Código: GCA-FO-04

Versión: 1

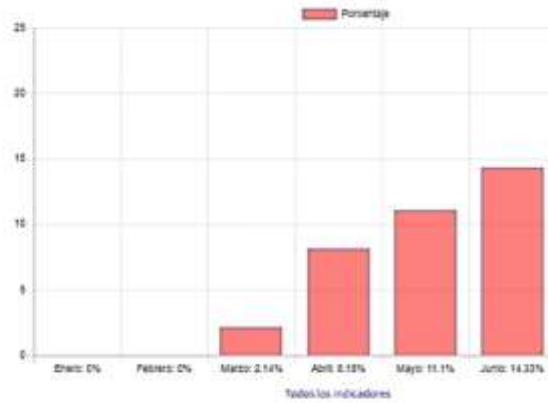
Fecha: Enero 2021

Pag.:18

E.S.E HOSPITAL REGIONAL CENTRO



HOSPITAL NUESTRA SEÑORA DE BELEN(SANITACONODOPYPSP)

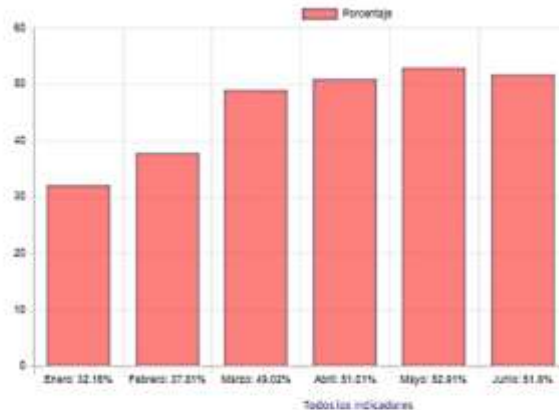


INFORMACIÓN DE LA GRÁFICA

EPS SANITAS S.A.S. CONTRIBUTIVO en el contrato SANITACONODOPYPSP de la sede HOSPITAL NUESTRA SEÑORA DE BELEN ha obtenido los siguientes resultados en Todos los indicadores :

- En el mes de Enero se obtuvo un porcentaje (No Aceptable) del 0%
- En el mes de Febrero se obtuvo un porcentaje (No Aceptable) del 0%
- En el mes de Marzo se obtuvo un porcentaje (No Aceptable) del 2.14%
- En el mes de Abril se obtuvo un porcentaje (No Aceptable) del 8.15%
- En el mes de Mayo se obtuvo un porcentaje (No Aceptable) del 11.1%
- En el mes de Junio se obtuvo un porcentaje (No Aceptable) del 14.33%

HOSPITAL NUESTRA SEÑORA DE BELEN(NUEVAEPSSUBPYSP)



INFORMACIÓN DE LA GRÁFICA

NUEVA EPS SUBSIDIADO en el contrato NUEVAEPSSUBPYSP de la sede HOSPITAL NUESTRA SEÑORA DE BELEN ha obtenido los siguientes resultados en Todos los indicadores :

- En el mes de Enero se obtuvo un porcentaje (No Aceptable) del 32.16%
- En el mes de Febrero se obtuvo un porcentaje (No Aceptable) del 37.81%
- En el mes de Marzo se obtuvo un porcentaje (No Aceptable) del 49.02%
- En el mes de Abril se obtuvo un porcentaje (No Aceptable) del 51.01%
- En el mes de Mayo se obtuvo un porcentaje (No Aceptable) del 52.91%
- En el mes de Junio se obtuvo un porcentaje (No Aceptable) del 51.8%



“SALUD CON CALIDAD HUMANA”

KDX VDA, BARRIO MIRAFLORES, Cel.3118111189  
secretariageneral@esecentro.com.co – www.esecentronds.com,  
Gramalote- Norte de Santander



ACTA DE REUNION

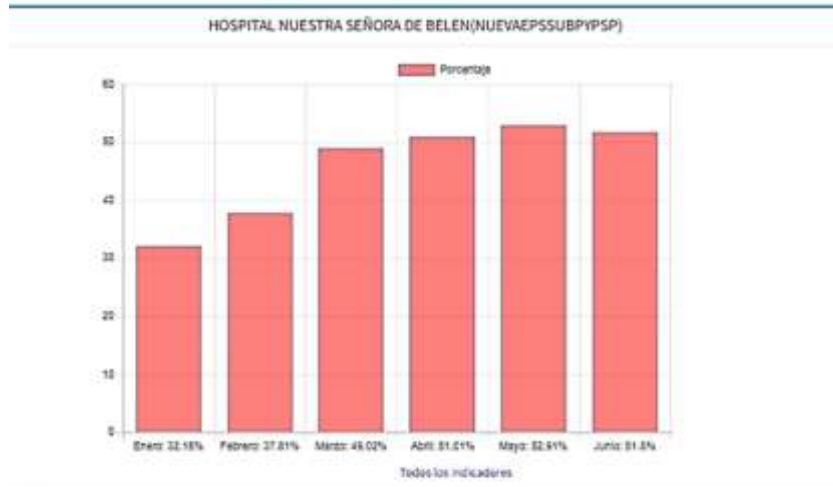
Código: GCA-FO-04

Versión: 1

Fecha: Enero 2021

Pag.:19

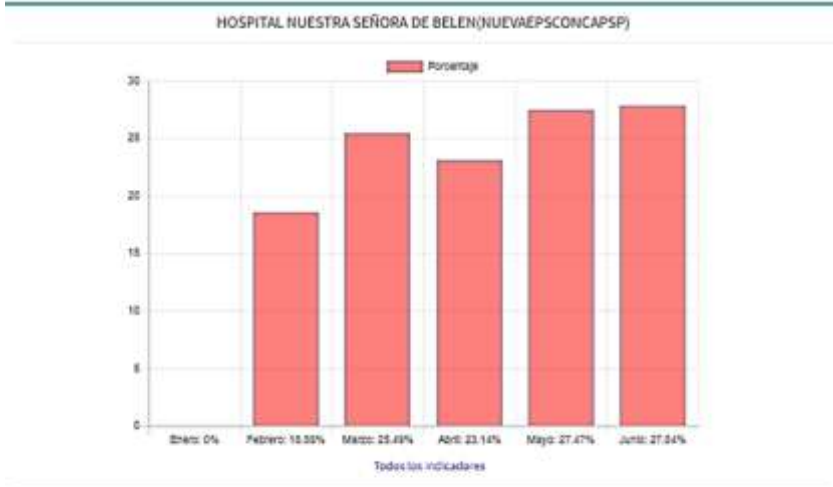
E.S.E HOSPITAL REGIONAL CENTRO



INFORMACIÓN DE LA GRÁFICA

NUEVA EPS SUBSIDIADO en el contrato NUEVAEPSSUBPYSP de la sede HOSPITAL NUESTRA SEÑORA DE BELEN ha obtenido los siguientes resultados en Todos los indicadores :

- En el mes de **Enero** se obtuvo un porcentaje (**No Aceptable**) del 32.16%
- En el mes de **Febrero** se obtuvo un porcentaje (**No Aceptable**) del 37.81%
- En el mes de **Marzo** se obtuvo un porcentaje (**No Aceptable**) del 49.02%
- En el mes de **Abril** se obtuvo un porcentaje (**No Aceptable**) del 51.01%
- En el mes de **Mayo** se obtuvo un porcentaje (**No Aceptable**) del 52.91%
- En el mes de **Junio** se obtuvo un porcentaje (**No Aceptable**) del 51.8%



INFORMACIÓN DE LA GRÁFICA

NUEVA EPS CONTRIBUTIVO en el contrato NUEVAEPSCONCAPSP de la sede HOSPITAL NUESTRA SEÑORA DE BELEN ha obtenido los siguientes resultados en Todos los indicadores :

- En el mes de **Enero** se obtuvo un porcentaje (**No Aceptable**) del 0%
- En el mes de **Febrero** se obtuvo un porcentaje (**No Aceptable**) del 18.58%
- En el mes de **Marzo** se obtuvo un porcentaje (**No Aceptable**) del 25.49%
- En el mes de **Abril** se obtuvo un porcentaje (**No Aceptable**) del 23.14%
- En el mes de **Mayo** se obtuvo un porcentaje (**No Aceptable**) del 27.47%
- En el mes de **Junio** se obtuvo un porcentaje (**No Aceptable**) del 27.84%



“SALUD CON CALIDAD HUMANA”

KDX VDA, BARRIO MIRAFLORES, Cel.3118111189  
[secretariageneral@esecentro.com.co](mailto:secretariageneral@esecentro.com.co) – [www.esecentronds.com](http://www.esecentronds.com),  
Gramalote- Norte de Santander



ACTA DE REUNION

Código: GCA-FO-04

Versión: 1

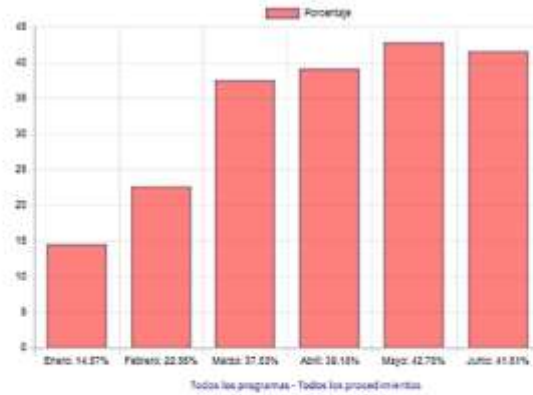
Fecha: Enero 2021

Pag.:20

E.S.E HOSPITAL REGIONAL CENTRO



HOSPITAL NUESTRA SEÑORA DE BELEN(CCF050-159-2022)



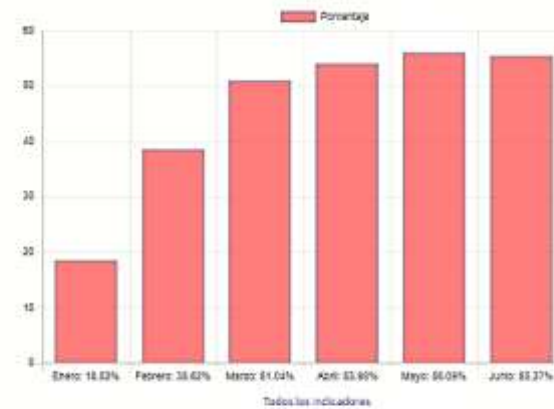
INFORMACIÓN DE LA GRÁFICA

CAJA DE COMPENSACION FAMILIAR DEL ORIENTE COLOMBIANO "COMFAORIENTE" en el contrato CCF050-159-2022 de la sede HOSPITAL NUESTRA SEÑORA DE BELEN ha obtenido los siguientes resultados en todo el conjunto de actividades/intervenciones contratados:

- En el mes de Enero se obtuvo un porcentaje (No Aceptable) del 14.57%
- En el mes de Febrero se obtuvo un porcentaje (No Aceptable) del 22.56%
- En el mes de Marzo se obtuvo un porcentaje (No Aceptable) del 37.53%
- En el mes de Abril se obtuvo un porcentaje (No Aceptable) del 39.18%
- En el mes de Mayo se obtuvo un porcentaje (No Aceptable) del 42.78%
- En el mes de Junio se obtuvo un porcentaje (No Aceptable) del 41.51%

HOSPITAL SAN JUAN DE DIOS

HOSPITAL SAN JUAN DE DIOS(SANITASUBPYPAR)



INFORMACIÓN DE LA GRÁFICA

EPS SANITAS S.A.S. (SUBSIDIADO) en el contrato SANITASUBPYPAR de la sede HOSPITAL SAN JUAN DE DIOS ha obtenido los siguientes resultados en Todos los indicadores:

- En el mes de Enero se obtuvo un porcentaje (No Aceptable) del 18.53%
- En el mes de Febrero se obtuvo un porcentaje (No Aceptable) del 38.62%
- En el mes de Marzo se obtuvo un porcentaje (No Aceptable) del 51.04%
- En el mes de Abril se obtuvo un porcentaje (No Aceptable) del 53.98%
- En el mes de Mayo se obtuvo un porcentaje (No Aceptable) del 56.09%
- En el mes de Junio se obtuvo un porcentaje (No Aceptable) del 55.37%



“SALUD CON CALIDAD HUMANA”

KDX VDA, BARRIO MIRAFLORES, Cel.3118111189  
secretariageneral@esecentro.com.co – www.esecentronds.com,  
Gramalote- Norte de Santander



ACTA DE REUNION

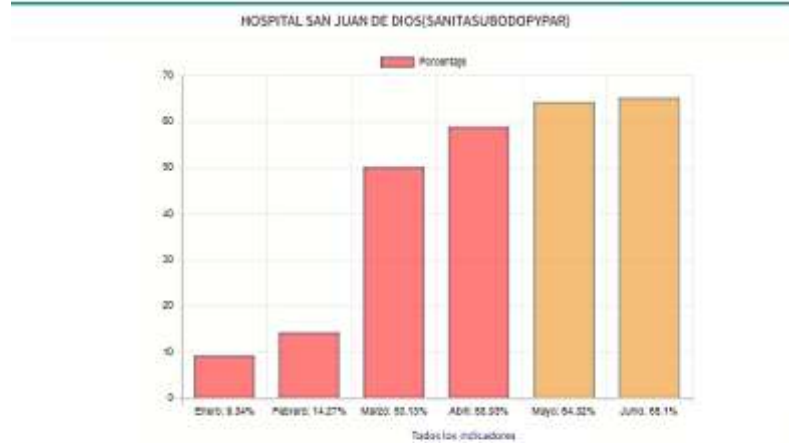
Código: GCA-FO-04

Versión: 1

Fecha: Enero 2021

Pag.:21

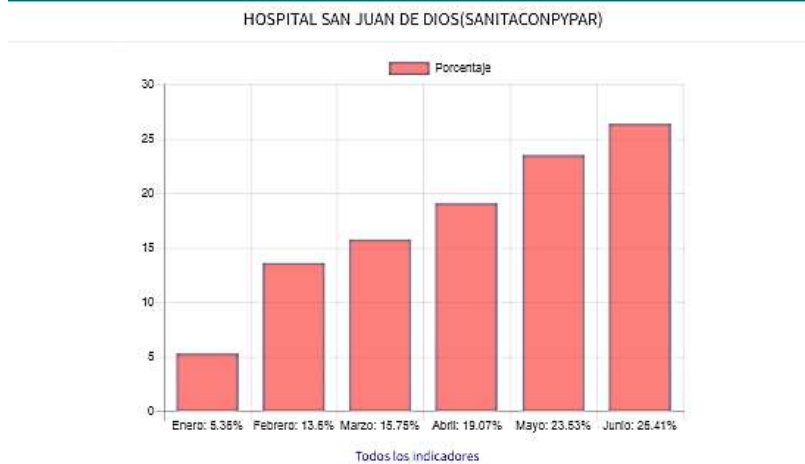
E.S.E HOSPITAL REGIONAL CENTRO



INFORMACIÓN DE LA GRÁFICA

EPS SANITAS S.A.S. (SUBSIDIADO) en el contrato SANITASUBODOPYPAR de la sede HOSPITAL SAN JUAN DE DIOS ha obtenido los siguientes resultados en Todos los indicadores :

- En el mes de **Enero** se obtuvo un porcentaje (**No Aceptable**) del 9.34%
- En el mes de **Febrero** se obtuvo un porcentaje (**No Aceptable**) del 14.27%
- En el mes de **Marzo** se obtuvo un porcentaje (**No Aceptable**) del 50.13%
- En el mes de **Abril** se obtuvo un porcentaje (**No Aceptable**) del 58.93%
- En el mes de **Mayo** se obtuvo un porcentaje (**Muy Deficiente**) del 64.32%
- En el mes de **Junio** se obtuvo un porcentaje (**Muy Deficiente**) del 65.1%



INFORMACIÓN DE LA GRÁFICA

EPS SANITAS S.A.S. CONTRIBUTIVO en el contrato SANITACONPYPAR de la sede HOSPITAL SAN JUAN DE DIOS ha obtenido los siguientes resultados en Todos los indicadores :

- En el mes de **Enero** se obtuvo un porcentaje (**No Aceptable**) del 5.36%
- En el mes de **Febrero** se obtuvo un porcentaje (**No Aceptable**) del 13.6%
- En el mes de **Marzo** se obtuvo un porcentaje (**No Aceptable**) del 15.75%
- En el mes de **Abril** se obtuvo un porcentaje (**No Aceptable**) del 19.07%
- En el mes de **Mayo** se obtuvo un porcentaje (**No Aceptable**) del 23.53%
- En el mes de **Junio** se obtuvo un porcentaje (**No Aceptable**) del 26.41%



“SALUD CON CALIDAD HUMANA”

KDX VDA, BARRIO MIRAFLORES, Cel.3118111189  
secretariageneral@esecentro.com.co – www.esecentronds.com,  
Gramalote- Norte de Santander



ACTA DE REUNION

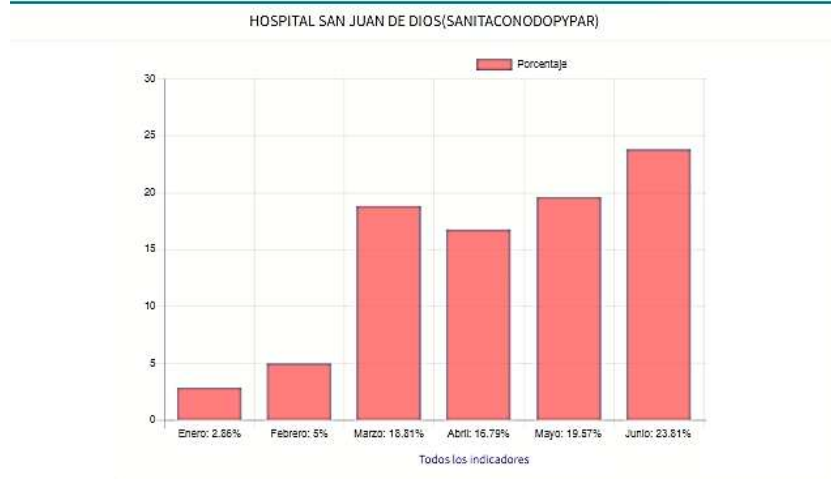
Código: GCA-FO-04

Versión: 1

Fecha: Enero 2021

Pag.:22

E.S.E HOSPITAL REGIONAL CENTRO



INFORMACIÓN DE LA GRÁFICA

EPS SANITAS S.A.S. CONTRIBUTIVO en el contrato **SANITACONODOPYPAR** de la sede **HOSPITAL SAN JUAN DE DIOS** ha obtenido los siguientes resultados en *Todos los indicadores* :

- En el mes de **Enero** se obtuvo un porcentaje (**No Aceptable**) del 2.86%
- En el mes de **Febrero** se obtuvo un porcentaje (**No Aceptable**) del 5%
- En el mes de **Marzo** se obtuvo un porcentaje (**No Aceptable**) del 18.81%
- En el mes de **Abril** se obtuvo un porcentaje (**No Aceptable**) del 16.79%
- En el mes de **Mayo** se obtuvo un porcentaje (**No Aceptable**) del 19.57%
- En el mes de **Junio** se obtuvo un porcentaje (**No Aceptable**) del 23.81%



INFORMACIÓN DE LA GRÁFICA

NUEVA EPS SUBSIDIADO en el contrato **NUEVAEPSSUBPYPAR** de la sede **HOSPITAL SAN JUAN DE DIOS** ha obtenido los siguientes resultados en *Todos los indicadores* :

- En el mes de **Enero** se obtuvo un porcentaje (**No Aceptable**) del 11.75%
- En el mes de **Febrero** se obtuvo un porcentaje (**No Aceptable**) del 24.22%
- En el mes de **Marzo** se obtuvo un porcentaje (**No Aceptable**) del 36.53%
- En el mes de **Abril** se obtuvo un porcentaje (**No Aceptable**) del 39.93%
- En el mes de **Mayo** se obtuvo un porcentaje (**No Aceptable**) del 41.64%
- En el mes de **Junio** se obtuvo un porcentaje (**No Aceptable**) del 42.26%



“SALUD CON CALIDAD HUMANA”

KDX VDA, BARRIO MIRAFLORES, Cel.3118111189  
[secretariageneral@esecentro.com.co](mailto:secretariageneral@esecentro.com.co) – [www.esecentronds.com](http://www.esecentronds.com),  
Gramalote- Norte de Santander



ACTA DE REUNION

Código: GCA-FO-04

Versión: 1

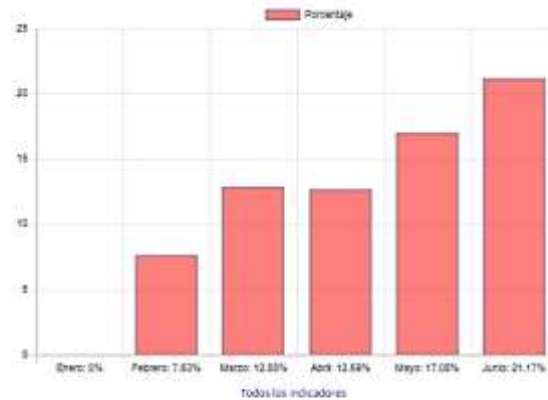
Fecha: Enero 2021

Pag.:23

E.S.E HOSPITAL REGIONAL CENTRO



HOSPITAL SAN JUAN DE DIOS(NUEVAEPSCONCAPAR)

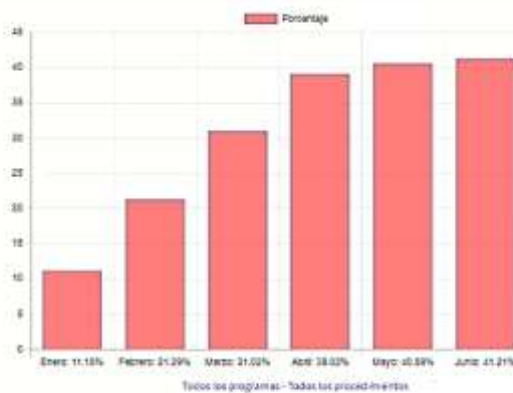


INFORMACIÓN DE LA GRÁFICA

NUEVA EPS CONTRIBUTIVO en el contrato NUEVAEPSCONCAPAR de la sede HOSPITAL SAN JUAN DE DIOS ha obtenido los siguientes resultados en Todos los indicadores -:

- En el mes de Enero se obtuvo un porcentaje (No Aceptable) del 0%
- En el mes de Febrero se obtuvo un porcentaje (No Aceptable) del 7.63%
- En el mes de Marzo se obtuvo un porcentaje (No Aceptable) del 12.88%
- En el mes de Abril se obtuvo un porcentaje (No Aceptable) del 12.69%
- En el mes de Mayo se obtuvo un porcentaje (No Aceptable) del 17.05%
- En el mes de Junio se obtuvo un porcentaje (No Aceptable) del 21.17%

HOSPITAL SAN JUAN DE DIOS(CCF050-155-2022)



INFORMACIÓN DE LA GRÁFICA



CAJA DE COMPENSACION FAMILIAR DEL ORIENTE COLOMBIANO "COMFAORIENTE" en el contrato CCF050-155-2022 de la sede HOSPITAL SAN JUAN DE DIOS ha obtenido los siguientes resultados en todo el conjunto de actividades/intervenciones contratados:

- En el mes de Enero se obtuvo un porcentaje (No Aceptable) del 11.18%
- En el mes de Febrero se obtuvo un porcentaje (No Aceptable) del 21.29%
- En el mes de Marzo se obtuvo un porcentaje (No Aceptable) del 31.02%
- En el mes de Abril se obtuvo un porcentaje (No Aceptable) del 39.02%
- En el mes de Mayo se obtuvo un porcentaje (No Aceptable) del 40.59%
- En el mes de Junio se obtuvo un porcentaje (No Aceptable) del 41.21%



“SALUD CON CALIDAD HUMANA”

KDX VDA, BARRIO MIRAFLORES, Cel.3118111189  
secretariageneral@esecentro.com.co – www.esecentronds.com,  
Gramalote- Norte de Santander

	ACTA DE REUNION	Código: GCA-FO-04	
		Versión: 1	
	E.S.E HOSPITAL REGIONAL CENTRO	Fecha: Enero 2021	
		Pag.:24	

➤ **Se puede observar un aumento favorable, sin embargo, se exponen los hallazgos encontrados:**

- ✓ Atenciones de PYMS para laboratorios de la ruta PYMS, no se encuentran facturados, se evidencian en los registros de 202/2021, pero no se evidencian en RIPS al no ser facturados, técnicamente la información debe ser consistente y evidenciarse en ambos informes en las cohortes reportados mensualmente.
- ✓ Muchas de las actividades de laboratorios de la ruta PYMS, no están facturándose al contrato de PYMS/PYP, sino al contrato de morbilidad o servicios, lo que genera un problema de subregistros respecto a la 202/2021, ya que, aunque se tomen esos exámenes, que fueron ordenados por el médico en la atención del ciclo de vida de la RUTA PYMS de manera correcta, si estos NO son facturados en el contrato que corresponde, estos registros no se evidenciarán en el informe de 202/2021.





Nombre del Paciente	Edad	Servicio Actual	Prog. Autorización	Fecha	Profesional Responsable	Especialidad	Tipo
RODRIGUEZ LIZARAZO DAÑO	55A TR	Consulta Externa	ADULT	2021-01-04	LETRADO CHALON VERA RAUL	MEDICINA GENERAL	IM 1
RODRIGUEZ LIZARAZO DAÑO	55A BR	Consulta Externa	X	2021-01-04	SABONA VEGA ANDRES CAMILO	MEDICINA GENERAL	IM 1
RODRIGUEZ LIZARAZO DAÑO	55A BR	Consulta Externa		2021-01-04	SABONA VEGA ANDRES CAMILO	MEDICINA GENERAL	IM 1

- ✓ En las atenciones de PYMS están ordenando exámenes y/o procedimiento que no están acorde al lineamiento de la resolución 3280/2018, elevando los costos de los procesos que conlleva la atención a la población. Por ejemplo, Cuadro hemático, hemograma IV, II, nitrógeno ureico, urocultivos, hemoglobina, hematocrito, entre otros, en los ciclos de vida donde no aplican (juventud, adultez y vejez).
- ✓ Se repiten los mismos laboratorios 1 y 2 veces en menos de 3 meses, por morbilidad y por PYMS quedan facturados, lo que supone un mayor coste de producción, porque no están revisando si al paciente ya se le ordenaron e hicieron dichos exámenes con anterioridad.
- ✓ Historias clínicas evolucionadas días después posterior a la atención del paciente, no se está teniendo en cuenta las recomendaciones ya dadas por la gerencia en el comité de PYMS
- ✓ Historias clínicas pendientes de cerrar y/o finalizar, se evidencia una pésima calidad del dato soportadas en las mismas, errores de transcripción, copie y pegue de información.
- ✓ Exámenes de laboratorios donde se cargan los resultados después de 2 días o semanas posteriores, lo que indica que muchos de estos exámenes se dejan de reportar para la fecha de generación de informes que involucran estos resultados, por ejemplo, para el caso del informe de la resolución 202/2021, lo que supone que posteriormente el archivo 202, no pueda actualizar dicho resultado en las variables que lo contienen porque estos no quedan cargados en la corte o mes que se efectuaron.
- ✓ En Salazar los RESULTADOS de exámenes de laboratorios de HEPATITIS B, SEROLOGIAS, VIH, no están cargándose en las variables correspondientes, escriben el

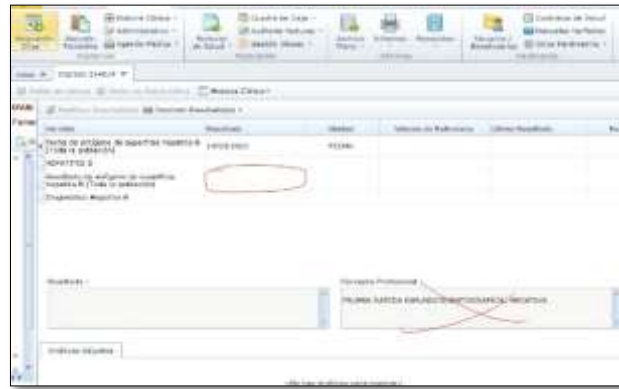


**“SALUD CON CALIDAD HUMANA”**

KDX VDA, BARRIO MIRAFLORES, Cel.3118111189  
[secretariageneral@esecentro.com.co](mailto:secretariageneral@esecentro.com.co) – [www.esecentronds.com](http://www.esecentronds.com),  
 Gramalote- Norte de Santander



	ACTA DE REUNION	Código: GCA-FO-04	
	E.S.E HOSPITAL REGIONAL CENTRO	Versión: 1	
Fecha: Enero 2021			
Pag.:25			

resultado en un campo que, aunque tiene validez, no pude capturarse para el reporte en la 202/2021.



- Se implementaron las siguientes acciones de mejoramiento y seguimiento:
  - ✓ Se estableció un auxiliar específico para vacunación.
  - ✓ Se envía un informe semanal a cada IPS para hacer seguimiento del avance y establecer estrategias de mejora en el mismo.
  - ✓ Se envía un informe mensual a gerencia reportando avances, hallazgos y oportunidades de mejora.
  - ✓ Seguimiento al cargue de informes de manera oportuna de las IPS.
  - ✓ Se distribuyeron bases de demanda inducida de Pym con una meta de 300 llamadas efectivas mensuales por IPS para facilitar la búsqueda de la población priorizando los usuarios NUEVOS.
- **Se exponen las oportunidades de mejora para las IPS:**
  - ✓ El personal debe utilizar la plataforma RIASOFT y derivar los usuarios a las consultas y procedimientos necesarios para promoción y mantenimiento para la salud - PYMS
  - ✓ Seguimiento continuo y oportuno por parte de los coordinadores de la IPS y del equipo de RIAS a los profesionales de salud.
  - ✓ Seguimiento semanal al cumplimiento de indicadores de promoción y mantenimiento para la salud reportado a las enfermeras profesionales y coordinadores de las IPS.
  - ✓ Realizar auditoria a las historias clínicas.
  - ✓ Seguimiento a los cargues de resultados de laboratorios.
  - ✓ Seguimiento a los cargues de resultados de citologías.
  - ✓ Mayor compromiso por parte del profesional médico y asistencial en la realización de las historias clínicas y/o manejo de formularios de atención de PYMS
  - ✓ Cargue de información oportuna



	ACTA DE REUNION	Código: GCA-FO-04	
		Versión: 1	
	E.S.E HOSPITAL REGIONAL CENTRO	Fecha: Enero 2021	
		Pag.:26	

- ✓ Cierres de atenciones diarias (ambulatorias y de urgencias).
- ✓ Facturación de atenciones ambulatorias sea por morbilidad y/o PYMS diarias.
- ✓ Rescate de actividades en la auditoria a los archivos RIPS
- ✓ Rescate de actividades en la auditoria a los archivos de la resolución 202/2021.
- ✓ Actualización y parametrización en Kubapp, en los diferentes ciclos de las ruta de PYMS, Materno perinatal y Cardio-cerebro-vascular.
- ✓ Creación y socialización de una herramienta o resumen de la resolución 3280/2018, que permite una mejor comprensión y aplicación de la misma.
- ✓ Cumplimiento en la meta establecida para la demanda inducida (300 llamadas efectivas).

Referente a los hallazgos cada responsable del proceso debe establecer un plan de acción para realizar acciones de mejora que permitan la corrección y avance en los indicadores de PymS.

Siendo las	12:30 p.m.	Finaliza a la reunión
------------	------------	-----------------------

#### 4. OBSERVACIONES (*Aclaraciones relevantes*)

Se realizará seguimiento semanal al cumplimiento de indicadores de promoción y mantenimiento para la salud reportado a las enfermeras profesionales y coordinadores de las IPS.

Mantener la productividad enfermería por encima del 85%

El coordinador y la jefe son los encargados en el municipio de realizar un plan de acción en el cual ejecuten s de mejora para cumplimiento de indicadores.



#### 5. ANEXOS (*Documentos que se requieran adjuntar*)

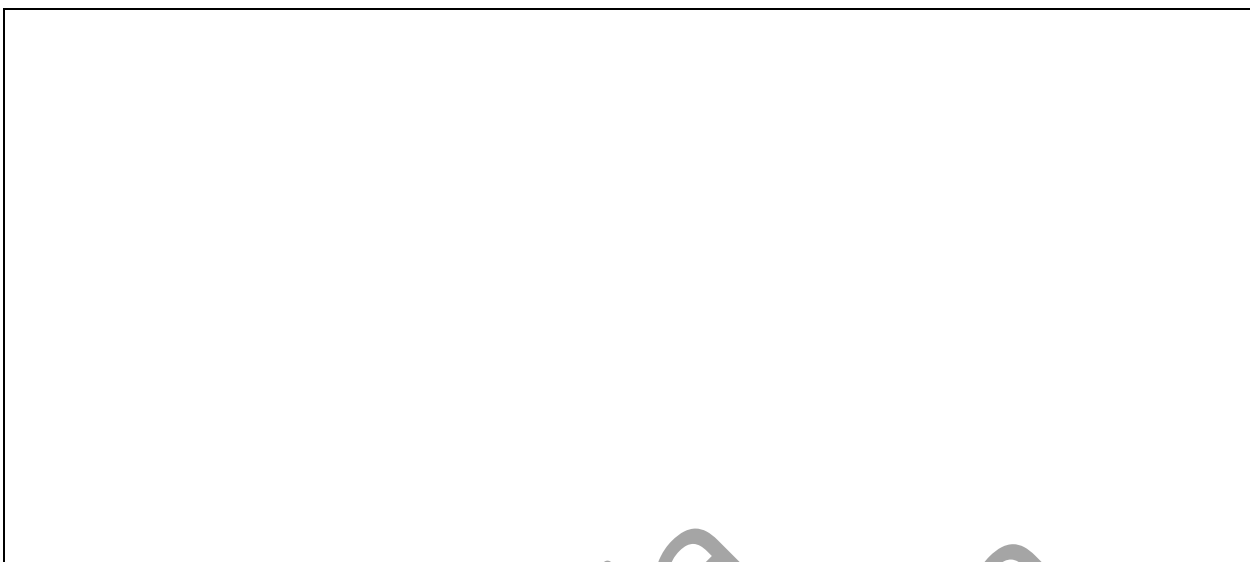
Fotografías:



**“SALUD CON CALIDAD HUMANA”**

KDX VDA, BARRIO MIRAFLORES, Cel.3118111189  
[secretariageneral@esecentro.com.co](mailto:secretariageneral@esecentro.com.co) – [www.esecentronds.com](http://www.esecentronds.com),  
 Gramalote- Norte de Santander



	ACTA DE REUNION	Código: GCA-FO-04	
		Versión: 1	
	E.S.E HOSPITAL REGIONAL CENTRO	Fecha: Enero 2021	
		Pag.:27	



**6. COMPROMISOS**



COMPROMISO	PERIODICIDAD	RESPONSABLE
Realizar seguimiento de metas semanal Enfermería	Semanal	Líder RIAS
Elaboración del plan de acción de la IPS	Mensual	Coordinador – jefe de enfermería de la IPS
Seguimiento al plan de acción de la IPS	Semanal	Coordinador – jefe de enfermería
Revisar diariamente el correo electrónico	Diario	Personal asistencial que disponga de correo institucional
Cargue de resultados de laboratorios de consulta externa no mayor a dos días después de la prestación del servicio	Cada 2 días	Bacteriólogo(a)
Cargue de resultados de laboratorios de urgencias no mayor a dos horas después de la prestación del servicio	Diario	Bacteriólogo(a)
La IPS es la encargada de enviar oficios a la alcaldía y EPS para la realización de jornadas de salud extramural e intramural para la búsqueda y captación a la población objeto.	Mensual	Jefe de enfermería IPS
La jefe de enfermería debe realizar un acta mensual en la que hace claridad de las funciones que ejecuta el equipo en cuanto a la generación de informes,	Mensual	Jefe



	ACTA DE REUNION	Código: GCA-FO-04	
		Versión: 1	
	E.S.E HOSPITAL REGIONAL CENTRO	Fecha: Enero 2021	
		Pag.:28	



metas a cumplir y fecha límite de entrega (Cronograma).		
En caso de que el personal incumpla sus funciones, se debe notificar por correo electrono a la líder del proceso (Líder RIAS y/o subgerencia)	Según eventualidad	Coordinador
Solicitar a las EAPBS el reporte de nacimientos de la ESE HOSPITAL REGIONAL CENTRO	Mensual	Líder RIAS
Hacer uso de la herramienta RIASOFT para la demanda inducida intramural, seguimiento a indicadores diarios.	Diario	Todo el personal
Realizar un filtro de calidad en cuanto al cumplimiento de indicadores de laboratorios	Diario	Bacteriólogo(a)
Actuación de Kardex de gestante, en el que se establece un seguimiento estricto de cada gestante, laboratorios completos y procedimientos en los trimestres definidos, en caso de inasistencia, realizar la búsqueda y notificar a la EPS, para la demanda inducida extramural.	Semanal	Jefe Enfermería
Cierre de atenciones e historias clínicas diarios para consultas ambulatorios y/o urgencias.	Diario	Personal médico y asistencial
Cierre de formulario de citologías, una vez se tenga el resultado por parte de Pedro Pérez	Cada 15 días	Jefe Enfermería
Implementar la herramienta de guía de resolución 3280/2018 para el diligenciamiento de los formularios de atención e historia clínica.	Diario	Personal médico y asistencial
Realizar un mejor diligenciamiento de los formularios de atención e historias clínicas de forma integral y con calidad del dato.	Diario	Personal médico y asistencial
Entrega oportuna de informes.	Mensual	Personal médico y asistencial
Recuperación de dosis en la cohorte de vacunación	Semanal	Auxiliar de vacunación
Elaborar un acta de capacitación en Kubapp, al personal médico y asistencial entrante, teniendo como base los videos tutoriales socializados por la líder RIAS los diferentes correos electrónicos de las IPS	Según eventualidad	Coordinador
Entregar base de datos para las IPS con los usuarios que aplican para programas de Pym a las IPS	Mensual	Equipo RIAS
Realizar un acta con la distribución de la demanda inducida y cumplimiento de una meta general para la IPS de 300 usuarios a los cuales se les realizó demanda inducida efectiva para los programas de promoción y mantenimiento para la salud.	Mensual	Coordinador – jefe de enfermería



	ACTA DE REUNION	Código: GCA-FO-04	
	E.S.E HOSPITAL REGIONAL CENTRO	Versión: 1	
Fecha: Enero 2021			
Pag.:29			

Copia  
Controlada



	ACTA DE REUNION	Código: GCA-FO-04	
	E.S.E HOSPITAL REGIONAL CENTRO	Versión: 1	
		Fecha: Enero 2021	
	Pag.:1		

Copia  
Controlada



**“SALUD CON CALIDAD HUMANA”**  
 KDX VDA, BARRIO MIRAFLORES, Cel.3118111189  
[secretariageneral@esecentro.com.co](mailto:secretariageneral@esecentro.com.co) – [www.esecentronds.com](http://www.esecentronds.com),  
 Gramalote- Norte de Santander